

# OBSAH

# Nina™

Nádherně Intuitivní Nádherně Atraktivní

## Návod

ÚVODEM	2
1. BEZPEČNOST	3
2. DÁLKOVÝ OVLADAČ NINA IO	5
3. POUŽÍVÁNÍ OVLADAČE NINA IO	13
Ovládání zařízení	13
Funkce mezipolohy My	15
Funkce Ovládání pohybem	19
Načtení scénáře	22
Funkce alarmu	23
4. NASTAVENÍ OVLADAČE NINA IO	25
Nastavení zařízení	25
Nastavení skupin	29
Nastavení scénářů	35
Nastavení dálkového ovladače	40
5. POKROČILÁ NASTAVENÍ	46
6. ŘEŠENÍ POTÍŽÍ	57
7. INFORMACE O OVLADAČI NINA IO	58
8. SLOVNÍČEK POJMŮ	61



# OBSAH

ÚVODEM	2
1. BEZPEČNOST	3
2. DÁLKOVÝ OVLADAČ NINA IO	5
3. POUŽÍVÁNÍ OVLADAČE NINA IO	13
Ovládání zařízení	13
Funkce mezipolohy My	15
Funkce Ovládání pohybem	19
Načtení scénáře	22
Funkce alarmu	23
4. NASTAVENÍ OVLADAČE NINA IO	25
Nastavení zařízení	25
Nastavení skupin	29
Nastavení scénářů	35
Nastavení dálkového ovladače	40
5. POKROČILÁ NASTAVENÍ	46
6. ŘEŠENÍ POTÍŽÍ	57
7. INFORMACE O OVLADAČI NINA IO	58
8. SLOVNÍČEK POJMŮ	61

## ÚVODEM

Intuitivní ovládání, správa bez velkého přemýšlení, zacílení na to, co je podstatné...

Nina io je nový přizpůsobitelný dálkový ovladač s dotykovým displejem, který činí ovládání zařízení snadným a intuitivním, přináší nové vjemy a nechává vás unášet na vlně vašich přání. Zcela přirozeně.

### Přirozeně intuitivní

#### **Jako přirozené prodloužení ruky...**

Na displeji ovladače můžete prostým dotykem vybírat, ovládat, seskupovat, párovat a nastavovat všechna zařízení ve vašem domě.

- Ovládání zařízení individuálně nebo po skupinách
- Nastavení na míru vašemu domu
- Přesné ovládání
- Vytváření scénářů

#### Exkluzivně u Somfy: funkce Ovládání pohybem

Pokud jste již nastavili ovládací rozhraní, jediné, co potřebujete pro ovládání kteréhokoli zařízení, je stisknout na dvě sekundy dotykový displej. A pak už jen jednoduché gesto... jako mávnutí kouzelnou hůlkou.

### Přirozeně atraktivní

#### **V dokonalém souladu s vaším estetickým cítěním**

Přístroj, který příjemně padne do ruky. Ergonomické křivky a povrchová úprava soft-touch. Módní doplněk, který perfektně splyne s prostředím vašeho domu.

Zevnějšek přístroje můžete navíc přizpůsobit svému vkusu: k dispozici jsou vyměnitelné zadní kryty z 5 různých materiálů, v elegantních barevných odstínech.

### Naprosto adaptabilní

#### **Nina io se vyvíjí podle vašich potřeb**

Rolety, žaluzie, garážová vrata, brána, svítidla, alarm, střešní okna, pergola... Nina io rozpozná všechna vaše zařízení a pomůže vám s jejich nastavením i ovládním tak, abyste si mohli pohodlí vašeho domu užívat se vším všudy.

Nina io využívá technologii io-homecontrol® pro snazší ovládání a vyšší výkon.

# OBSAH

ÚVODEM	2
1. BEZPEČNOST	3
2. DÁLKOVÝ OVLADAČ NINA IO	5
3. POUŽÍVÁNÍ OVLADAČE NINA IO	13
Ovládání zařízení	13
Funkce mezipolohy My	15
Funkce Ovládání pohybem	19
Načtení scénáře	22
Funkce alarmu	23
4. NASTAVENÍ OVLADAČE NINA IO	25
Nastavení zařízení	25
Nastavení skupin	29
Nastavení scénářů	35
Nastavení dálkového ovladače	40
5. POKROČILÁ NASTAVENÍ	46
6. ŘEŠENÍ POTÍŽÍ	57
7. INFORMACE O OVLADAČI NINA IO	58
8. SLOVNÍČEK POJMŮ	61

## 1. BEZPEČNOST

Před instalací a používáním výrobku si pozorně přečtěte přiloženou příručku Rychlé uvedení do provozu a bezpečnostní pokyny. Tyto dokumenty si uschovejte.

Používání výrobku pro jakékoli jiné než specifikované účely je zakázáno a – stejně jako nerespektování těchto pokynů – znamená v důsledku ztrátu záruky a zbavuje společnost Somfy jakékoli odpovědnosti za možné následky.

Tento výrobek Somfy musí být instalován odborně způsobilým pracovníkem z oboru pohonných systémů a automatizace, pro kterého je určen tento návod. Pracovník provádějící instalaci výrobku musí postupovat v souladu s aktuálními normami a právními předpisy platnými v zemi, v níž je instalace prováděna, a rovněž musí informovat zákazníky o zásadách používání a údržby výrobku.

S instalací zásadně nezačínajte dříve než po předchozím ověření kompatibility výrobku s ovládanými zařízeními a příslušenstvím. V případě nejasností při instalaci výrobku nebo v případě potřeby dalších informací se můžete obrátit na technické oddělení společnosti Somfy nebo navštívit internetové stránky [www.somfy.cz](http://www.somfy.cz).

### **Obecné bezpečnostní pokyny**

- Tento výrobek neinstalujte ani nepoužívejte v exteriéru.
- Výrobek nenechávejte v dosahu dětí.
- K čištění výrobku nepoužívejte abrazivní prostředky ani rozpouštědla. Jeho povrch čistěte suchým jemným hadříkem.
- Zabraňte nárazům a pádům, nevystavujte výrobek působení hořlavých látek, zdrojů tepla ani vlhkosti, nepolévejte jej ani jej nenamáčejte.
- Nepokoušejte se výrobek opravovat svépomocí.

### **Bezpečnostní pokyny týkající se elektrické sítě**

#### **Nabíječka:**


- Pro připojení nabíječky použijte výhradně síťový adaptér dodávaný spolu s výrobkem.
- Elektrické rozvody, k nimž má být síťový adaptér připojen, musí být v dobrém stavu a musí vyhovovat příslušným normám.
- Zkontrolujte, zda hodnoty napájecího napětí a frekvence vyznačené na typovém štítku síťového adaptéru odpovídají vaší elektroinstalaci.
- Aby nedocházelo k přehřívání, přívodní kabel před zapojením adaptéru do zásuvky zcela rozviňte.
- Při zapojování a vypořádání adaptéru vždy přidržujte. Nikdy netahejte za přívodní kabel.

# OBSAH

ÚVODEM	2
1. BEZPEČNOST	3
2. DÁLKOVÝ OVLADAČ NINA IO	5
3. POUŽÍVÁNÍ OVLADAČE NINA IO	13
Ovládání zařízení	13
Funkce mezipolohy My	15
Funkce Ovládání pohybem	19
Načtení scénáře	22
Funkce alarmu	23
4. NASTAVENÍ OVLADAČE NINA IO	25
Nastavení zařízení	25
Nastavení skupin	29
Nastavení scénářů	35
Nastavení dálkového ovladače	40
5. POKROČILÁ NASTAVENÍ	46
6. ŘEŠENÍ POTÍŽÍ	57
7. INFORMACE O OVLADAČI NINA IO	58
8. SLOVNÍČEK POJMŮ	61

- Síťového adaptéru se nikdy nedotýkejte mokřými či vlhkými rukama. Riziko smrtelného úrazu elektrickým proudem.
- Síťový adaptér a přívodní kabel se musí nacházet mimo dosah dětí a domácího zvířectva, musí však zůstat přístupný tak, aby jej bylo možno v nouzové situaci rychle odpojit.

#### Dálkový ovladač:

- K napájení dálkového ovladače používejte výhradně baterii, která je dodávána spolu s ním.
- V případě, že je zapotřebí baterii vyměnit, kontaktujte odborně způsobilého pracovníka z oboru pohonných systémů a automatizace; použijte typ baterie doporučený společností Somfy. Při použití nevyhovujícího typu baterie hrozí nebezpečí výbuchu.
- Použité baterie likvidujte odděleně od ostatních druhů odpadu. Odevzdejte je na příslušném sběrném místě. 

# OBSAH

ÚVODEM	2
1. BEZPEČNOST	3
2. DÁLKOVÝ OVLADAČ NINA IO	5
3. POUŽÍVÁNÍ OVLADAČE NINA IO	13
Ovládání zařízení	13
Funkce mezipolohy My	15
Funkce Ovládání pohybem	19
Načtení scénáře	22
Funkce alarmu	23
4. NASTAVENÍ OVLADAČE NINA IO	25
Nastavení zařízení	25
Nastavení skupin	29
Nastavení scénářů	35
Nastavení dálkového ovladače	40
5. POKROČILÁ NASTAVENÍ	46
6. ŘEŠENÍ POTÍŽÍ	57
7. INFORMACE O OVLADAČI NINA IO	58
8. SLOVNÍČEK POJMŮ	61

## 2. DÁLKOVÝ OVLADAČ NINA IO

Obsah balení	6
Dálkový ovladač Nina io	7
Navigace v nabídkách ovladače Nina io	8
Nabíjecí stanice Nina io	8
Baterie ovladače Nina io	9
Zařízení («Equipment«)	10
Skupiny («Groups«)	11
Scénáře	12

# OBSAH

ÚVODEM	2
1. BEZPEČNOST	3
2. DÁLKOVÝ OVLADAČ NINA IO	5
3. POUŽÍVÁNÍ OVLADAČE NINA IO	13
Ovládání zařízení	13
Funkce mezipolohy My	15
Funkce Ovládání pohybem	19
Načtení scénáře	22
Funkce alarmu	23
4. NASTAVENÍ OVLADAČE NINA IO	25
Nastavení zařízení	25
Nastavení skupin	29
Nastavení scénářů	35
Nastavení dálkového ovladače	40
5. POKROČILÁ NASTAVENÍ	46
6. ŘEŠENÍ POTÍŽÍ	57
7. INFORMACE O OVLADAČI NINA IO	58
8. SLOVNÍČEK POJMŮ	61

## Obsah balení

Seznámení se s jednotlivými součástmi a dokumenty, které jsou v balení obsaženy:



### DÁLKOVÝ OVLADAČ NINA IO

Dálkový ovladač s dotykovým displejem (včetně baterie)



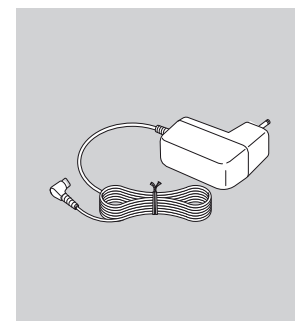
### ZADNÍ KRYT (PŘIZPŮSOBITELNÝ)

Vyměnitelný zadní kryt pro personalizaci ovladače Nina io



### NABÍJECÍ STANICE

Držák pro odkládání a nabíjení ovladače Nina io



### NABÍJEČKA

Síťový adaptér pro nabíjení ovladače Nina io



### PŘÍRUČKA »RYCHLÉ UVEDENÍ DO PROVOZU«

Příručka k obeznámení se s ovladačem



### DŮLEŽITÉ BEZPEČNOSTNÍ POKYNY

Před instalací a používáním výrobku si pozorně přečtěte bezpečnostní pokyny. Tento návod si uschovejte.

# OBSAH

ÚVODEM	2
1. BEZPEČNOST	3
2. DÁLKOVÝ OVLADAČ NINA IO	5
3. POUŽÍVÁNÍ OVLADAČE NINA IO	13
Ovládání zařízení	13
Funkce mezipolohy My	15
Funkce Ovládání pohybem	19
Načtení scénáře	22
Funkce alarmu	23
4. NASTAVENÍ OVLADAČE NINA IO	25
Nastavení zařízení	25
Nastavení skupin	29
Nastavení scénářů	35
Nastavení dálkového ovladače	40
5. POKROČILÁ NASTAVENÍ	46
6. ŘEŠENÍ POTÍŽÍ	57
7. INFORMACE O OVLADAČI NINA IO	58
8. SLOVNÍČEK POJMŮ	61

## Dálkový ovladač Nina io

Výchozí obrazovka dálkového ovladače Nina io sestává z následujících prvků:

### »EQUIPMENT«

#### PŘÍSTUP KE SPRÁVĚ ZAŘÍZENÍ

Seznam zařízení – správa zařízení po položkách

### »GROUPS«

#### PŘÍSTUP KE SPRÁVĚ SKUPIN

Seznam skupin – správa zařízení po skupinách, spuštění scénářů

### KRYTY

#### NABÍDKA ZADNÍCH KRYTŮ

Dostupné kryty (kožené nebo barevné se soft-touch úpravou) pro personalizaci ovladače Nina io



### INDIKÁTOR STAVU BATERIE

### OVLÁDÁNÍ POHYBEM

#### PŘÍSTUP K FUNKCI OVLÁDÁNÍ POHYBEM

Pole pro spuštění úkonu pomocí gest Nahoru/Dolů

### »SETTINGS«

#### PŘÍSTUP K NASTAVOVACÍM NABÍDKÁM

- Nastavení dálkového ovladače: jazyky, parametry displeje, ovládání pohybem, zvuky, informace o Nina io, funkce Reset, kód alarmu
- Nastavení skupin/zařízení
- Pokročilá nastavení: funkce určené pouze pro odborně způsobilého pracovníka z oboru pohonných systémů a automatizace

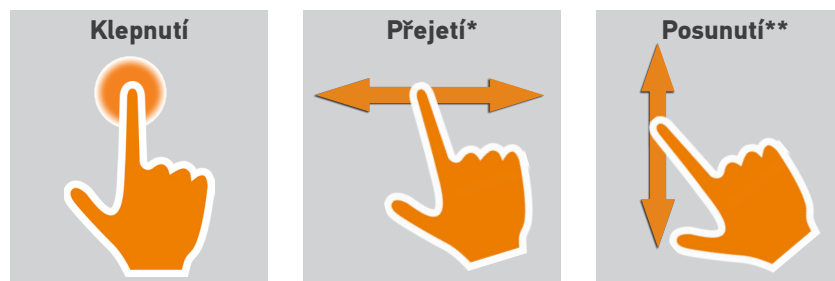


# OBSAH

ÚVODEM	2
1. BEZPEČNOST	3
2. DÁLKOVÝ OVLADAČ NINA IO	5
3. POUŽÍVÁNÍ OVLADAČE NINA IO	13
Ovládání zařízení	13
Funkce mezipolohy My	15
Funkce Ovládání pohybem	19
Načtení scénáře	22
Funkce alarmu	23
4. NASTAVENÍ OVLADAČE NINA IO	25
Nastavení zařízení	25
Nastavení skupin	29
Nastavení scénářů	35
Nastavení dálkového ovladače	40
5. POKROČILÁ NASTAVENÍ	46
6. ŘEŠENÍ POTÍŽÍ	57
7. INFORMACE O OVLADAČI NINA IO	58
8. SLOVNÍČEK POJMŮ	61

## Navigace v nabídkách ovladače Nina io

Navigace v rámci obrazovky ovladače Nina io se děje třemi způsoby gest:



\* Vodorovné přejetí prstem

\*\* Svislé posouvání

## Nabíjecí stanice Nina io

Pro nabíjení umístěte dálkový ovladač Nina io na nabíjecí stanici.

Chování dálkového ovladače Nina io umístěného na nabíjecí stanici: Displej je vždy rozsvícený.

**i** Ohledně deaktivace této funkce viz *Nastavení stavu displeje pro případy, kdy je ovladač Nina io na nabíjecí stanici, str. 43.*

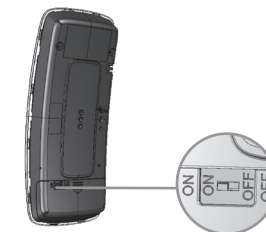
Pro zapnutí/vypnutí ovladače Nina io dle potřeby použijte přepínač na jeho zadní straně. Přepínač je dostupný po sejmutí zadního krytu.

### • Stav baterie

Stav nabití baterie je indikován proměnnou ikonou, a to následovně:

	Plně nabitá		Nabití 25 %
	Nabití 75 %		Nabití < 10 % (bliká)
	Nabití 50 %		Probíhá nabíjení

**i** Při nízkém stavu nabití baterie se intenzita podsvícení displeje sníží na 30 %. Ohledně nabíjení nebo výměny baterie viz *Baterie Nina io, str. 9.*





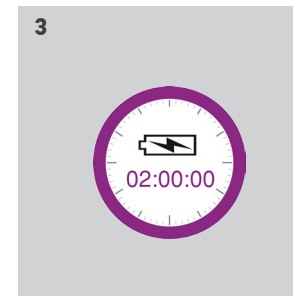
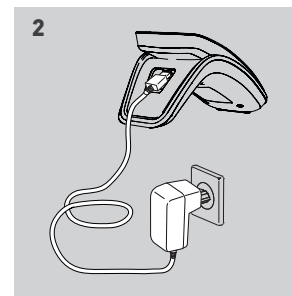
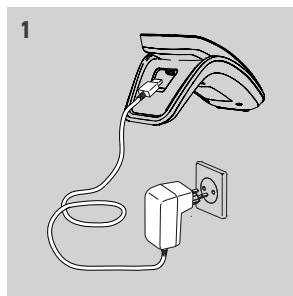
# OBSAH

ÚVODEM	2
1. BEZPEČNOST	3
2. DÁLKOVÝ OVLADAČ NINA IO	5
3. POUŽÍVÁNÍ OVLADAČE NINA IO	13
Ovládání zařízení	13
Funkce mezipolohy My	15
Funkce Ovládání pohybem	19
Načtení scénáře	22
Funkce alarmu	23
4. NASTAVENÍ OVLADAČE NINA IO	25
Nastavení zařízení	25
Nastavení skupin	29
Nastavení scénářů	35
Nastavení dálkového ovladače	40
5. POKROČILÁ NASTAVENÍ	46
6. ŘEŠENÍ POTÍŽÍ	57
7. INFORMACE O OVLADAČI NINA IO	58
8. SLOVNÍČEK POJMŮ	61

## Baterie ovladače Nina io

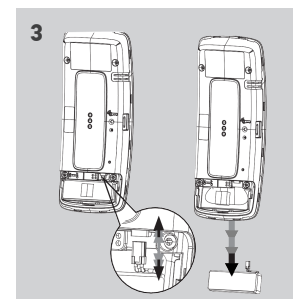
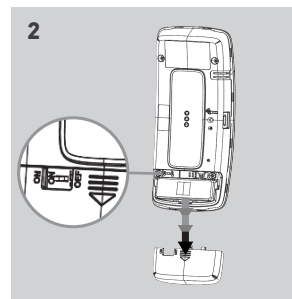
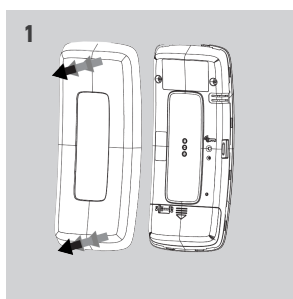
### • Nabíjení baterie


1. Koncovku kabelu nabíječky zapojte do zdířky na zadní straně nabíjecí stanice.
2. Nabíječku zapojte do elektrické zásuvky.
3. Vyčkejte cca 2 hodiny (pokud je ovladač Nina io úplně vybitý).



### • Výměna baterie

1. Pro přístup ke krytu baterie sejměte zadní část krytu dálkového ovladače.
2. Dálkový ovladač Nina io vypněte, stlačením a odsunutím směrem dolů pak sejměte kryt baterie.
3. Odpojte baterii a vyjměte ji z dálkového ovladače.



 Když je baterie vyjmuta, nahradte ji novou baterií, zapněte ovladač a nasadte zpět kryt baterie i zadní kryt ovladače. Viz bezpečnostní pokyny – [BEZPEČNOST, str. 3](#).

 Baterie likvidujte odděleně od ostatních druhů odpadu. Odevzdejte je na příslušném sběrném místě.



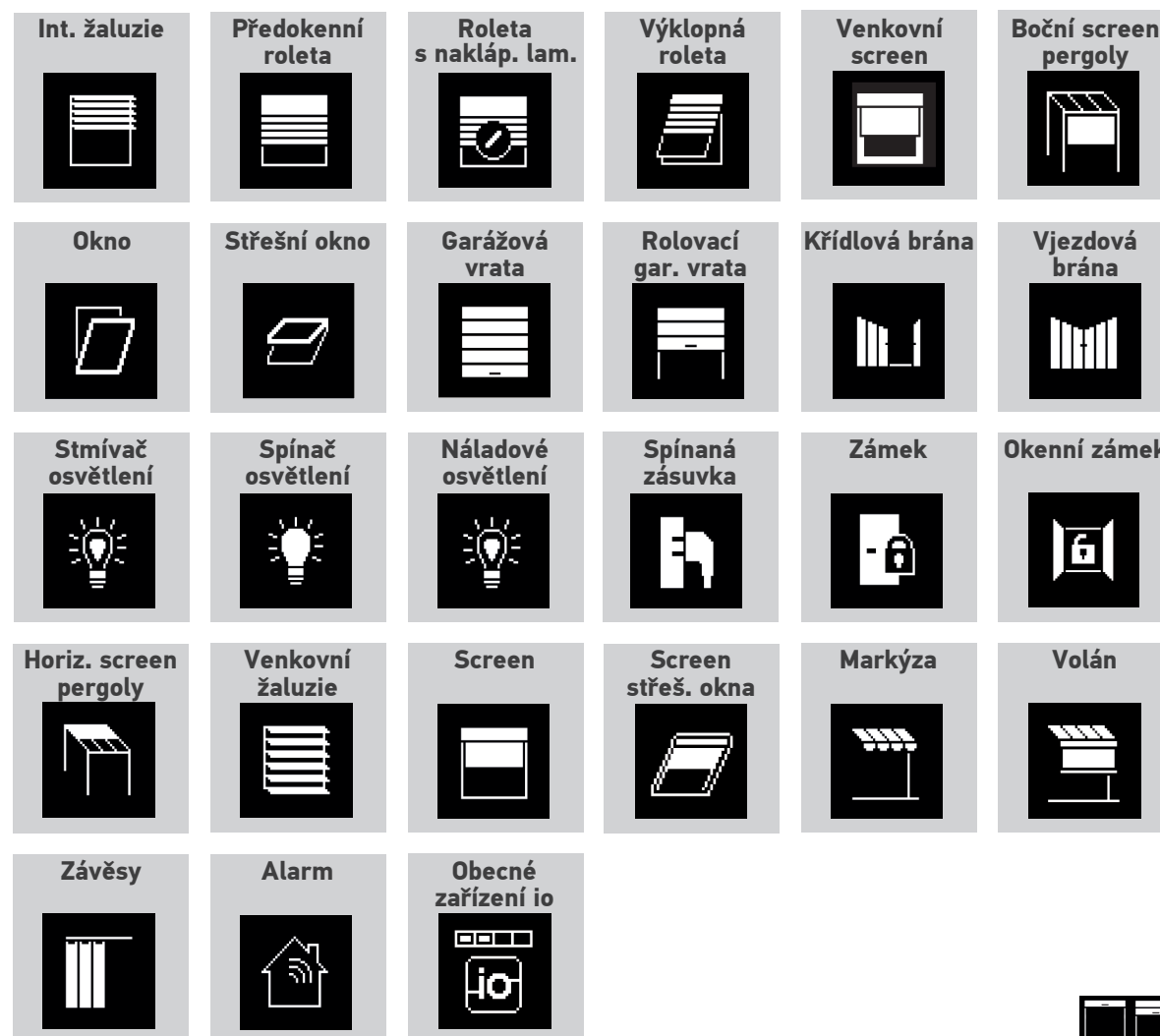
# OBSAH

ÚVODEM	2
1. BEZPEČNOST	3
2. DÁLKOVÝ OVLADAČ NINA IO	5
3. POUŽÍVÁNÍ OVLADAČE NINA IO	13
Ovládání zařízení	13
Funkce mezipolohy My	15
Funkce Ovládání pohybem	19
Načtení scénáře	22
Funkce alarmu	23
4. NASTAVENÍ OVLADAČE NINA IO	25
Nastavení zařízení	25
Nastavení skupin	29
Nastavení scénářů	35
Nastavení dálkového ovladače	40
5. POKROČILÁ NASTAVENÍ	46
6. ŘEŠENÍ POTÍŽÍ	57
7. INFORMACE O OVLADAČI NINA IO	58
8. SLOVNÍČEK POJMŮ	61

## Zařízení («Equipment«)

Nabídka »Equipment« umožňuje ovládat jednotlivá zařízení (jedno po druhém) a získávat informace o jejich stavu.

Přehled kompatibilních zařízení a jim odpovídajících ikon (viz Slovníček pojmů):



**i** Výše uvedené ikony jsou proměnné, jejich podoba se mění v závislosti na poloze/stavu ovládaného zařízení: viz ↑. K dispozici jsou i jiné pohony io-homecontrol® (funkcím Nahoru / Stop / Dolů jsou přiřazeny obecné ikony). Dostupnost jednotlivých zařízení je závislá na aktuální nabídce.

# OBSAH

ÚVODEM	2
1. BEZPEČNOST	3
2. DÁLKOVÝ OVLADAČ NINA IO	5
3. POUŽÍVÁNÍ OVLADAČE NINA IO	13
Ovládání zařízení	13
Funkce mezipolohy My	15
Funkce Ovládání pohybem	19
Načtení scénáře	22
Funkce alarmu	23
4. NASTAVENÍ OVLADAČE NINA IO	25
Nastavení zařízení	25
Nastavení skupin	29
Nastavení scénářů	35
Nastavení dálkového ovladače	40
5. POKROČILÁ NASTAVENÍ	46
6. ŘEŠENÍ POTÍŽÍ	57
7. INFORMACE O OVLADAČI NINA IO	58
8. SLOVNÍČEK POJMŮ	61

## Skupiny («Groups«)











Nabídka »Groups« umožňuje seskupit více zařízení dohromady, aby bylo možné je ovládat simultánně.

Skupina může zahrnovat:

- řadu zařízení stejného druhu (např. všechna svítidla, rolety či žaluzie v domě),
- zařízení roztríděná podle místností (např. všechna zařízení v obývacím pokoji, v koupelně atd.),
- libovolné skupiny (např. severní fasádu, jižní fasádu, atd.).

Tímto způsobem lze pomocí scénářů snadno ovládat všechna zařízení jedním dotykem prstu.

### V RÁMCI INSTALACE JE STANDARDNĚ PŘEDNASTAVENO 25 SKUPIN (VIZ SLOVNÍČEK POJMŮ):

Home		Bathroom		Office		Ground floor		Pergola	
Living room		Bedroom 1		Playground		Outside		Lights	
Dining room 1		Bedroom 2		Terrace		Garage		Rolling shutters	
Dining room 2		Baby room		Second floor		Facade 1		Ext. venetian blinds	
Kitchen		Children's bedroom		First floor		Facade 2		Zip Screen	

### LZE VYTVOŘIT 5 NOVÝCH SKUPIN (CELKEM MAX. 30 SKUPIN)

#### • Možnosti nastavení:

*Změna seznamu zařízení v rámci skupiny, [str. 29](#)*

*Vytvoření nové skupiny, [str. 32](#)*

*Přejmenování skupiny, [str. 30](#)*

*Smazání skupiny, [str. 33](#)*

*Změna ikony skupiny, [str. 31](#)*

*Uspořádání seznamu skupin, [str. 34](#)*



Ohledně přístupu ke všem funkcím pro nastavení skupiny viz [Nastavení skupin, str. 29](#).

# OBSAH

ÚVODEM	2
1. BEZPEČNOST	3
2. DÁLKOVÝ OVLADAČ NINA IO	5
3. POUŽÍVÁNÍ OVLADAČE NINA IO	13
Ovládání zařízení	13
Funkce mezipolohy My	15
Funkce Ovládání pohybem	19
Načtení scénáře	22
Funkce alarmu	23
4. NASTAVENÍ OVLADAČE NINA IO	25
Nastavení zařízení	25
Nastavení skupin	29
Nastavení scénářů	35
Nastavení dálkového ovladače	40
5. POKROČILÁ NASTAVENÍ	46
6. ŘEŠENÍ POTÍŽÍ	57
7. INFORMACE O OVLADAČI NINA IO	58
8. SLOVNÍČEK POJMŮ	61

## Scénáře

Nabídka »Groups« umožňuje spouštět přednastavené úkony, tzv. scénáře, přiřazené jednomu nebo více zařízením v rámci zvolené skupiny (např. vytažení screenu v obývacím pokoji, rozsvícení svítidel v ložnici, nastavení rolety v kuchyni do mezipolohy My atd.).

Lze vytvářet také nové scénáře, a to tak, že naprogramujete jednotlivé zařízení nebo více zařízení ve skupině současně. Např. scénář »I go« (»Odcházím«) může spojovat dohromady stažení venkovních žaluzií, stažení rolety a zhasnutí svítidel.

U vytvořených scénářů lze nastavit polohu jednotlivých zařízení a navodit tak v bytě požadovanou atmosféru jediným dotykem prstu. Například scénář »Evening ambiance« (»Večerní atmosféra«) může být naprogramován tak, aby došlo současně ke stažení rolet na 75 % a ke zhasnutí svítidel.

- Scénáře, které jsou v rámci instalace přednastaveny:

*Otevřít / Zavřít*

*Zapnout / Vypnout*

*Mezipoloha My*

*Pohyb nahoru / Pohyb dolů*

- Možnosti přizpůsobení:

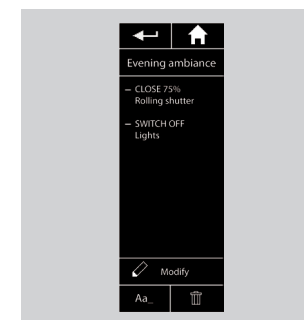
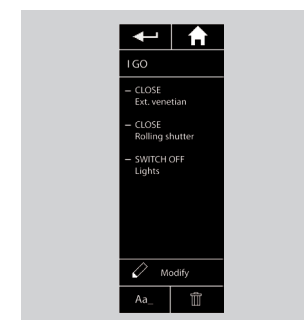
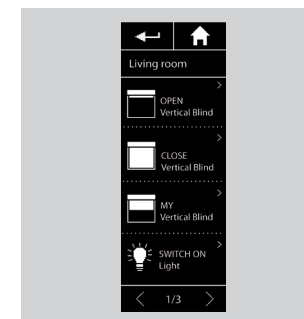
*Přejmenování scénáře, [str. 36](#)*

*Vytvoření scénáře, [str. 36](#)*

*Změna scénáře, [str. 37](#)*

*Smazání scénáře, [str. 38](#)*

*Uspořádání seznamu scénářů, [str. 39](#)*



# OBSAH

ÚVODEM	2
1. BEZPEČNOST	3
2. DÁLKOVÝ OVLADAČ NINA IO	5
3. POUŽÍVÁNÍ OVLADAČE NINA IO	13
Ovládání zařízení	13
Funkce mezipolohy My	15
Funkce Ovládání pohybem	19
Načtení scénáře	22
Funkce alarmu	23
4. NASTAVENÍ OVLADAČE NINA IO	25
Nastavení zařízení	25
Nastavení skupin	29
Nastavení scénářů	35
Nastavení dálkového ovladače	40
5. POKROČILÁ NASTAVENÍ	46
6. ŘEŠENÍ POTÍŽÍ	57
7. INFORMACE O OVLADAČI NINA IO	58
8. SLOVNÍČEK POJMŮ	61

## 3. POUŽÍVÁNÍ OVLADAČE NINA IO

### Ovládání zařízení

Výběr zařízení	13
Ovládání zařízení	13
Možnosti ovládání	14
Další dostupná nastavení	14

#### • Výběr zařízení

1. Klepnutím na příslušnou ikonu vyberte nabídku »Equipment«.
2. Klepnutím na příslušnou ikonu vyberte zařízení, které chcete ovládat.

**i** K dispozici jsou všechna zařízení – pro přístup k jednotlivým zařízením použijte navigační tlačítka nebo přejetí displeje ve vodorovném směru.

> Zobrazí se dostupné úrovně ovládání vybraného zařízení.

#### • Ovládání zařízení

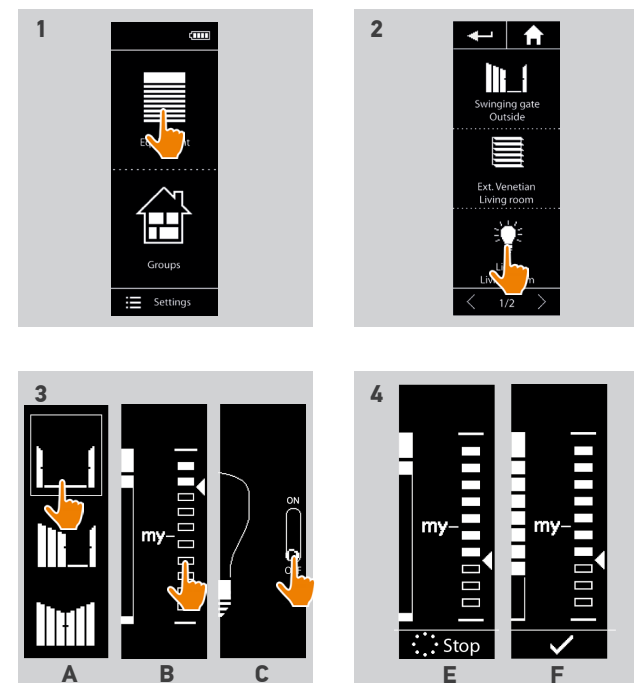
3. Klepnutím či posunutím ve svislém směru nastavte požadovanou polohu, resp. stav zařízení (A, B nebo C).
4. Daný úkon se začne provádět, jakmile povolíte tlačítko dotykového displeje:

> Během provádění úkonu se na displeji zobrazí kruh a tlačítko »Stop« (E). Úkon můžete kdykoli zastavit klepnutím na tlačítko »Stop«.

> Po dokončení úkonu se zobrazí symbol zaškrtnutí (F).

**i** Vyskytne-li se problém, na displeji se zobrazí hlášení o detekované chybě a daný povel je následně možno zopakovat.

**i** Po návratu do seznamu zařízení je ikona daného zařízení aktualizována podle jeho nové polohy, resp. stavu.



# OBSAH

ÚVODEM	2
1. BEZPEČNOST	3
2. DÁLKOVÝ OVLADAČ NINA IO	5
3. POUŽÍVÁNÍ OVLADAČE NINA IO	13
Ovládání zařízení	13
Funkce mezipohy My	15
Funkce Ovládání pohybem	19
Načtení scénáře	22
Funkce alarmu	23
4. NASTAVENÍ OVLADAČE NINA IO	25
Nastavení zařízení	25
Nastavení skupin	29
Nastavení scénářů	35
Nastavení dálkového ovladače	40
5. POKROČILÁ NASTAVENÍ	46
6. ŘEŠENÍ POTÍŽÍ	57
7. INFORMACE O OVLADAČI NINA IO	58
8. SLOVNÍČEK POJMŮ	61

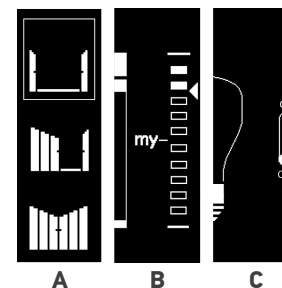
Výběr zařízení	13
Ovládání zařízení	13
Možnosti ovládání	14
Další dostupná nastavení	14

## • Možnosti ovládání

*Otevření/Zavření (A)*

*Nastavení polohy/úrovně (B)*

*Zapnutí/Vypnutí nebo Zamknutí/Odemknutí (C)*



## • Další dostupná nastavení

Ovládání zařízení lze přizpůsobit pomocí dalších nastavení. Ta jsou dostupná v závislosti na vybraném zařízení a zobrazují se naspodu pod stupnicí.

Pro aktivaci příslušných nastavení před ovládáním nebo během ovládání daného zařízení klepněte na následující ikony nebo zaškrťovací políčka:

	<input checked="" type="checkbox"/>	Pro aktivaci diskrétního režimu: Pohyb rolety s pohonem RS100 se v celém rozsahu zpomalí.
	<input type="checkbox"/>	Pro deaktivaci diskrétního režimu u rolety s pohonem RS100.
	<input checked="" type="checkbox"/>	Pro ovládání naklonění lamel u žaluzií (venkovních i interiérových) a rolet s naklápěcími lamelami.
	<input type="checkbox"/>	Pro ovládání vytažení/stažení lamel u žaluzií (venkovních i interiérových) a rolet s naklápěcími lamelami.
	<input checked="" type="checkbox"/>	Pro odemknutí zámků okenních klik: Situace, kdy jsou uvnitř lidé; dům bude možno otevřít zevnitř.
	<input type="checkbox"/>	Pro zamknutí zámků okenních klik: Dům nebude možno otevřít zevnitř.
	<input checked="" type="checkbox"/>	Pro vyklopení rámu rolety.
	<input type="checkbox"/>	Pro sklopení rámu rolety.
	Release	Pro povolení plátna screenu v dolní poloze.
	Stretch	Pro napnutí plátna screenu v dolní poloze.

# OBSAH

ÚVODEM	2
1. BEZPEČNOST	3
2. DÁLKOVÝ OVLADAČ NINA IO	5
3. POUŽÍVÁNÍ OVLADAČE NINA IO	13
Ovládání zařízení	13
Funkce mezipolohy My	15
Funkce Ovládání pohybem	19
Načtení scénáře	22
Funkce alarmu	23
4. NASTAVENÍ OVLADAČE NINA IO	25
Nastavení zařízení	25
Nastavení skupin	29
Nastavení scénářů	35
Nastavení dálkového ovladače	40
5. POKROČILÁ NASTAVENÍ	46
6. ŘEŠENÍ POTÍŽÍ	57
7. INFORMACE O OVLADAČI NINA IO	58
8. SLOVNÍČEK POJMŮ	61

## Funkce mezipolohy My

Používání funkce My	15
Uložení mezipolohy My	16
Změna mezipolohy My	17
Smazání mezipolohy My	18

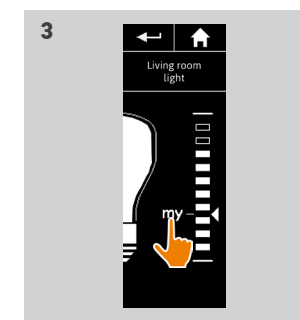
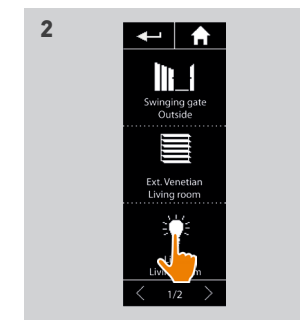
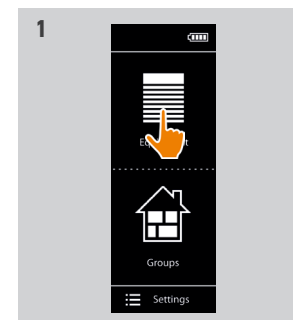
Funkce mezipolohy My slouží k uložení často používané polohy/stavu zařízení a umožňuje tak přizpůsobit ovládání zařízení v domě podle požadavků uživatele.

- Funkce mezipolohy My je k dispozici u většiny zařízení. V případě, že je u některého konkrétního zařízení nedostupná, nezobrazí se na displeji ikona »my« .
- Pokud je mezipoloha My u vybraného zařízení již nastavena, vedle uložené hodnoty se zobrazuje ikona »my«. Ohledně postupu pro změnu nebo smazání mezipolohy viz [str. 17](#).
- Pokud u vybraného zařízení není mezipoloha My nastavena, nad stupnicí se zobrazuje šrafovaná ikona »my«. Ohledně postupu pro uložení mezipolohy viz [str. 16](#).

### • Používání funkce mezipolohy My

V případě, že již bylo provedeno nastavení mezipolohy My, je možno automaticky uvést požadované zařízení do mezipolohy prostým dotykem prstu.

1. Klepnutím na příslušnou ikonu vyberte nabídku »Equipment«.
2. Klepnutím na příslušnou ikonu vyberte požadované zařízení.
  - > Mezipoloha My je u vybraného zařízení již nastavena: Ikona »my« se zobrazuje vedle uložené hodnoty.
3. Pro nastavení vybraného zařízení do mezipolohy krátce klepněte na ikonu »my«.
  - > Ikona »my« se zvýrazní.
  - > Během provádění úkonu se na displeji zobrazí kruh a tlačítko »Stop«.
  - Úkon můžete kdykoli zastavit klepnutím na tlačítko »Stop«.
  - > Po dokončení úkonu se zobrazí symbol zaškrtnutí.



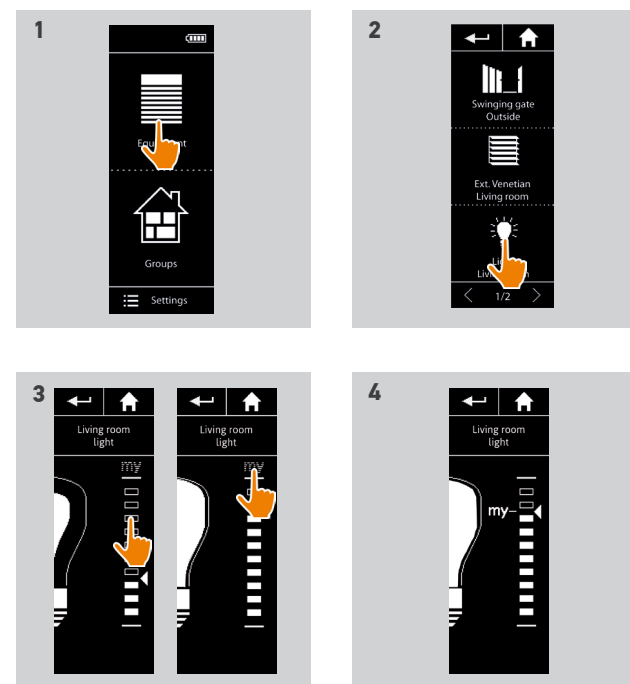
# OBSAH

ÚVODEM	2
1. BEZPEČNOST	3
2. DÁLKOVÝ OVLADAČ NINA IO	5
3. POUŽÍVÁNÍ OVLADAČE NINA IO	13
Ovládání zařízení	13
Funkce mezipolohy My	15
Funkce Ovládání pohybem	19
Načtení scénáře	22
Funkce alarmu	23
4. NASTAVENÍ OVLADAČE NINA IO	25
Nastavení zařízení	25
Nastavení skupin	29
Nastavení scénářů	35
Nastavení dálkového ovladače	40
5. POKROČILÁ NASTAVENÍ	46
6. ŘEŠENÍ POTÍŽÍ	57
7. INFORMACE O OVLADAČI NINA IO	58
8. SLOVNÍČEK POJMŮ	61

Používání funkce My	15
Uložení mezipolohy My	16
Změna mezipolohy My	17
Smazání mezipolohy My	18

## • Uložení mezipolohy My

1. Klepnutím na příslušnou ikonu vyberte nabídku »Equipment«.
2. Klepnutím na příslušnou ikonu vyberte požadované zařízení.
  - > Mezipoloha My není u vybraného zařízení nastavena: Nad stupnicí se zobrazuje šrafovaná ikona »my«.
3. Klepnutím nebo vertikálním posunem na stupnici zvolte požadovanou polohu/úroveň vybraného zařízení a poté stiskněte a po dobu alespoň 5 sekund podržte šrafovanou ikonu »my«.
4. Po uplynutí této doby se ikona »my« automaticky přemístí vedle nastavené hodnoty.
  - > Mezipoloha My je uložena.





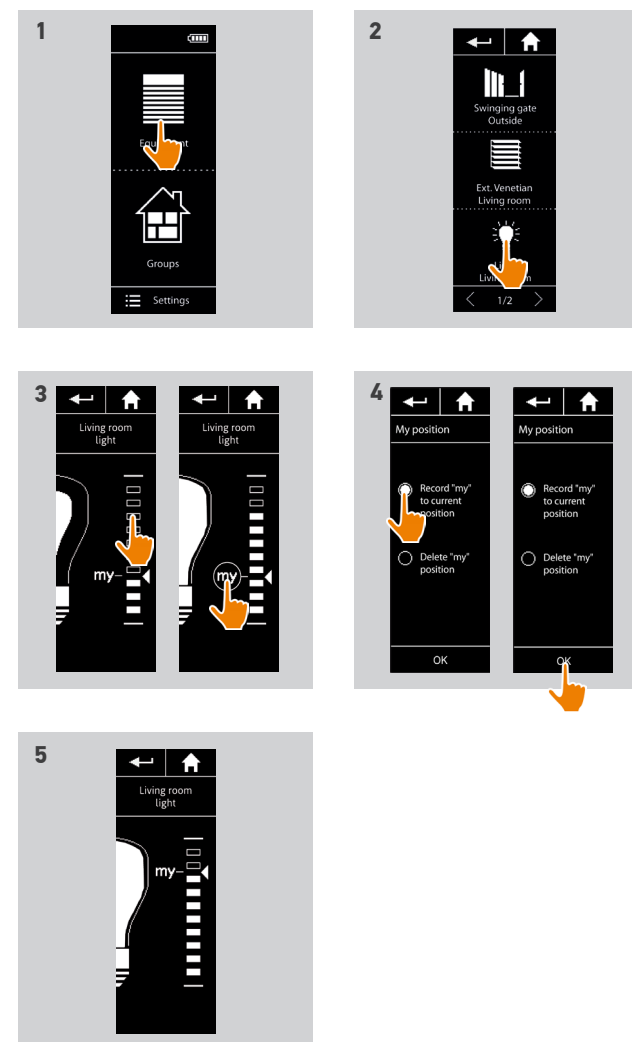
# OBSAH

ÚVODEM	2
1. BEZPEČNOST	3
2. DÁLKOVÝ OVLADAČ NINA IO	5
3. POUŽÍVÁNÍ OVLADAČE NINA IO	13
Ovládání zařízení	13
Funkce mezipolohy My	15
Funkce Ovládání pohybem	19
Načtení scénáře	22
Funkce alarmu	23
4. NASTAVENÍ OVLADAČE NINA IO	25
Nastavení zařízení	25
Nastavení skupin	29
Nastavení scénářů	35
Nastavení dálkového ovladače	40
5. POKROČILÁ NASTAVENÍ	46
6. ŘEŠENÍ POTÍŽÍ	57
7. INFORMACE O OVLADAČI NINA IO	58
8. SLOVNÍČEK POJMŮ	61

Používání funkce My	15
Uložení mezipolohy My	16
Změna mezipolohy My	17
Smazání mezipolohy My	18

## • Změna mezipolohy My

1. Klepnutím na příslušnou ikonu vyberte nabídku »Equipment«.
2. Klepnutím na příslušnou ikonu vyberte požadované zařízení.
  - > Mezipoloha My je u vybraného zařízení již nastavena: Ikona »my« se zobrazuje vedle uložené hodnoty.
3. Klepnutím nebo vertikálním posunem na stupnici zvolte požadovanou polohu/úroveň a poté stiskněte a po dobu alespoň 5 sekund podržte ikonu »my«.
4. Vyberte přepínač u položky »Record "my" to current position«, poté klepněte na »OK«.
5. Po tomto potvrzení se ikona »my« automaticky přemístí vedle nastavené hodnoty.
  - > Nová mezipoloha My je uložena.



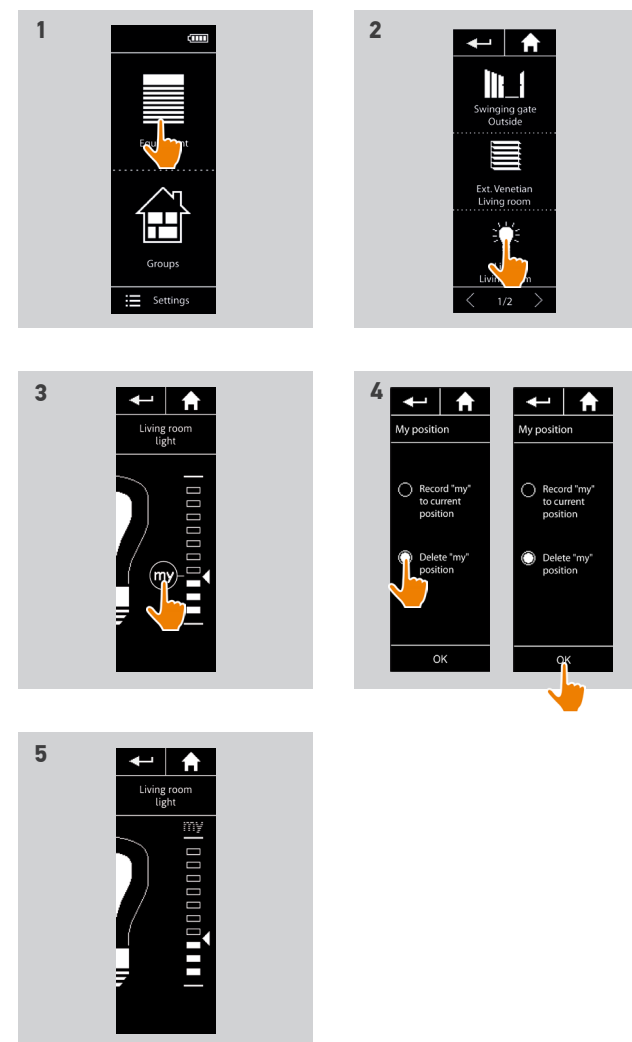
# OBSAH

ÚVODEM	2
1. BEZPEČNOST	3
2. DÁLKOVÝ OVLADAČ NINA IO	5
3. POUŽÍVÁNÍ OVLADAČE NINA IO	13
Ovládání zařízení	13
Funkce mezipolohy My	15
Funkce Ovládání pohybem	19
Načtení scénáře	22
Funkce alarmu	23
4. NASTAVENÍ OVLADAČE NINA IO	25
Nastavení zařízení	25
Nastavení skupin	29
Nastavení scénářů	35
Nastavení dálkového ovladače	40
5. POKROČILÁ NASTAVENÍ	46
6. ŘEŠENÍ POTÍŽÍ	57
7. INFORMACE O OVLADAČI NINA IO	58
8. SLOVNÍČEK POJMŮ	61

Používání funkce My	15
Uložení mezipolohy My	16
Změna mezipolohy My	17
Smazání mezipolohy My	18

## • Smazání mezipolohy My

1. Klepnutím na příslušnou ikonu vyberte nabídku »Equipment«.
2. Klepnutím na příslušnou ikonu vyberte požadované zařízení.
  - > Mezipoloha My je u vybraného zařízení již nastavena: Ikona »my« se zobrazuje vedle uložené hodnoty.
3. Pro odstranění uložené mezipolohy stiskněte a po dobu alespoň 5 sekund podržte ikonu My.
4. Vyberte přepínač u položky »Delete "my" position«, poté klepněte na OK.
5. Po tomto potvrzení se plná ikona My automaticky změní na šrafovanou a přemístí se nad stupnici.
  - > Mezipoloha My je vymazána.



# OBSAH

ÚVODEM	2
1. BEZPEČNOST	3
2. DÁLKOVÝ OVLADAČ NINA IO	5
3. POUŽÍVÁNÍ OVLADAČE NINA IO	13
Ovládání zařízení	13
Funkce mezipolohy My	15
Funkce Ovládání pohybem	19
Načtení scénáře	22
Funkce alarmu	23
4. NASTAVENÍ OVLADAČE NINA IO	25
Nastavení zařízení	25
Nastavení skupin	29
Nastavení scénářů	35
Nastavení dálkového ovladače	40
5. POKROČILÁ NASTAVENÍ	46
6. ŘEŠENÍ POTÍŽÍ	57
7. INFORMACE O OVLADAČI NINA IO	58
8. SLOVNÍČEK POJMŮ	61

## Funkce Ovládání pohybem

Používání funkce Ovládání pohybem	20
Přiřazení zařízení k funkci Ovládání pohybem	21
Aktivace funkce Ovládání pohybem	21

Funkce Ovládání pohybem umožňuje ovládat všechna často používaná zařízení přímo z výchozí obrazovky ovladače, a to pouhou kombinací dotyku a jednoduchého gesta.

Není zapotřebí vybírat zařízení či skupinu ani zadávat funkce ovladače Nina io. Po přiřazení jednoho nebo několika zařízení k funkci Ovládání pohybem můžete intuitivně nastavit jejich polohu prostým podržením středu displeje a natočením dálkového ovladače.

**i** Pro všechna zařízení platí dvě možné polohy: »Nahoru« a »Dolů«.

V závislosti na konkrétním druhu zařízení mají polohy »Nahoru« a »Dolů« tyto významy:

- Otevřít/zavřít (vrata, bránu, okno atd.), případně vytáhnout/stáhnout (clonu),
- Zapnout/vypnout (svítidlo, spínanou zásuvku),
- Odemknout/zamknout (okno).

**i** K této funkci lze přiřadit jakékoli zařízení kromě alarmu.

# OBSAH

ÚVODEM	2
1. BEZPEČNOST	3
2. DÁLKOVÝ OVLADAČ NINA IO	5
3. POUŽÍVÁNÍ OVLADAČE NINA IO	13
Ovládání zařízení	13
Funkce mezipolohy My	15
Funkce Ovládání pohybem	19
Načtení scénáře	22
Funkce alarmu	23
4. NASTAVENÍ OVLADAČE NINA IO	25
Nastavení zařízení	25
Nastavení skupin	29
Nastavení scénářů	35
Nastavení dálkového ovladače	40
5. POKROČILÁ NASTAVENÍ	46
6. ŘEŠENÍ POTÍŽÍ	57
7. INFORMACE O OVLADAČI NINA IO	58
8. SLOVNÍČEK POJMŮ	61

Používání funkce Ovládání pohybem	20
Přiřazení zařízení k funkci Ovládání pohybem	21
Aktivace funkce Ovládání pohybem	21

## • Používání funkce Ovládání pohybem

1. Pro spuštění funkce Ovládání pohybem stiskněte a podržte střed dotykového displeje.

 Pro návrat na výchozí obrazovku stisk povolte.

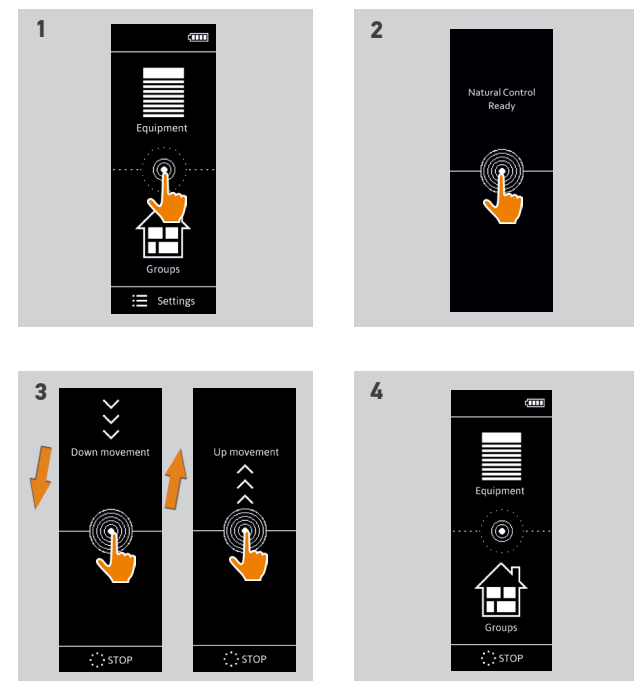
2. Při spuštění funkce se na displeji zobrazí hlášení »Natural Control Ready«.

3. Zatímco držíte stisknutý střed displeje, pohněte dálkovým ovladačem nahoru/dolů – tím bude dán povel k vytažení/stažení, otevření/zavření, zapnutí/vypnutí nebo zamknutí/odemknutí požadovaného zařízení.

> Probíhající pohyb je na displeji indikován šipkami ve směru nahoru, resp. dolů.

> Během provádění úkonu se na displeji zobrazí kruh a tlačítko »Stop«. Úkon můžete kdykoli zastavit klepnutím na tlačítko »Stop«.

4. Když sundáte prst ze středového pole displeje, zobrazí se automaticky výchozí obrazovka.



# OBSAH

ÚVODEM	2
1. BEZPEČNOST	3
2. DÁLKOVÝ OVLADAČ NINA IO	5
3. POUŽÍVÁNÍ OVLADAČE NINA IO	13
Ovládání zařízení	13
Funkce mezipolohy My	15
Funkce Ovládání pohybem	19
Načtení scénáře	22
Funkce alarmu	23
4. NASTAVENÍ OVLADAČE NINA IO	25
Nastavení zařízení	25
Nastavení skupin	29
Nastavení scénářů	35
Nastavení dálkového ovladače	40
5. POKROČILÁ NASTAVENÍ	46
6. ŘEŠENÍ POTÍŽÍ	57
7. INFORMACE O OVLADAČI NINA IO	58
8. SLOVNÍČEK POJMŮ	61

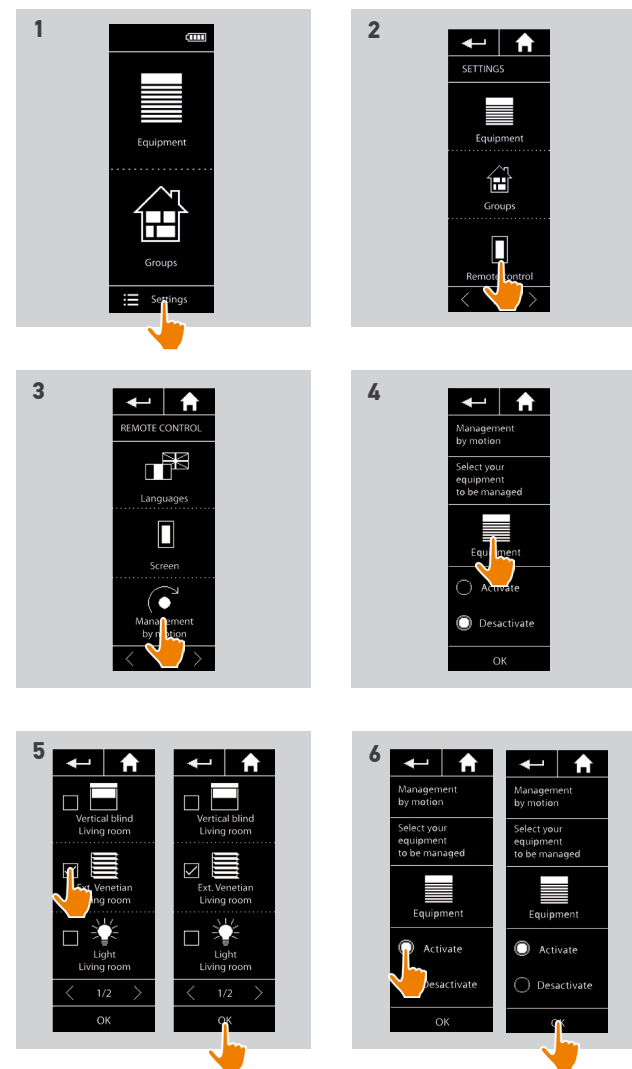
Používání funkce Ovládání pohybem	20
Přiřazení zařízení k funkci Ovládání pohybem	21
Aktivace funkce Ovládání pohybem	21

## • Přiřazení zařízení k funkci Ovládání pohybem

1. Klepnutím na příslušnou ikonu vyberte nabídku »Settings«.
2. Klepněte na ikonu »Remote control«.
3. Klepněte na ikonu »Management by motion«.
4. Pro zobrazení seznamu dostupných zařízení klepněte na ikonu »Equipment«.
5. Vyberte jedno nebo několik zařízení, jež hodláte přiřadit k funkci Ovládání pohybem, a výběr uložte klepnutím na »OK«.

## • Aktivace funkce Ovládání pohybem

6. Vyberte přepínač u položky »Activate« a pro uložení klepněte na tlačítko »OK«.
  - > Funkce Ovládání pohybem je aktivována: Uprostřed výchozí obrazovky se zobrazují soustředné kružnice:



# OBSAH

ÚVODEM	2
1. BEZPEČNOST	3
2. DÁLKOVÝ OVLADAČ NINA IO	5
3. POUŽÍVÁNÍ OVLADAČE NINA IO	13
Ovládání zařízení	13
Funkce mezipolohy My	15
Funkce Ovládání pohybem	19
Načtení scénáře	22
Funkce alarmu	23
4. NASTAVENÍ OVLADAČE NINA IO	25
Nastavení zařízení	25
Nastavení skupin	29
Nastavení scénářů	35
Nastavení dálkového ovladače	40
5. POKROČILÁ NASTAVENÍ	46
6. ŘEŠENÍ POTÍŽÍ	57
7. INFORMACE O OVLADAČI NINA IO	58
8. SLOVNÍČEK POJMŮ	61

## Načtení scénáře

### • Výběr místnosti/skupiny

1. Klepnutím na příslušnou ikonu vyberte nabídku »Groups«.
2. Klepnutím na příslušnou ikonu vyberte místnost či skupinu obsahující zařízení, které chcete ovládat.

**i** K dispozici jsou všechny místnosti a skupiny; pro procházení seznamem používejte navigační tlačítka nebo přetažení displeje prstem ve vodorovném směru.

> Zobrazí se dostupné scénáře pro ovládání vybrané místnosti/skupiny.

### • Spuštění scénáře

3. Klepnutím na příslušnou ikonu vyberte požadovaný scénář.
4. Daný úkon se začne provádět, jakmile povolíte tlačítko dotykového displeje:

> Během provádění úkonu se na displeji zobrazí kruh a tlačítko »Stop« (A). Úkon můžete kdykoli zastavit klepnutím na tlačítko »Stop«.

> Po dokončení úkonu se na několik sekund zobrazí symbol zaškrtnutí (B).

**i** Vyskytne-li se problém, na displeji se zobrazí hlášení o detekované chybě a následně je možno znovu spustit daný scénář.

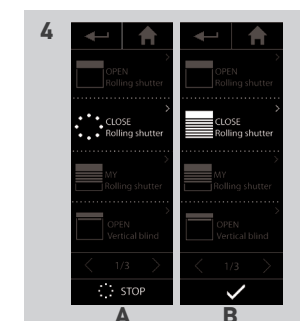
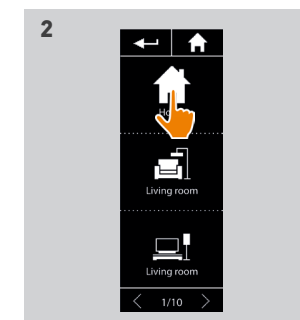
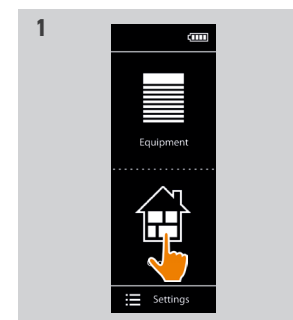
### • Scénáře, které jsou v rámci instalace přednastaveny:

*Otevřít / Zavřít*

*Otevřít vše / Zavřít vše*

*Zapnout / Vypnout*

*Mezipoloha My*



# OBSAH

ÚVODEM	2
1. BEZPEČNOST	3
2. DÁLKOVÝ OVLADAČ NINA IO	5
3. POUŽÍVÁNÍ OVLADAČE NINA IO	13
Ovládání zařízení	13
Funkce mezipolohy My	15
Funkce Ovládání pohybem	19
Načtení scénáře	22
Funkce alarmu	23
4. NASTAVENÍ OVLADAČE NINA IO	25
Nastavení zařízení	25
Nastavení skupin	29
Nastavení scénářů	35
Nastavení dálkového ovladače	40
5. POKROČILÁ NASTAVENÍ	46
6. ŘEŠENÍ POTÍŽÍ	57
7. INFORMACE O OVLADAČI NINA IO	58
8. SLOVNÍČEK POJMŮ	61

## Funkce alarmu

Deaktivace alarmu	23
Změna kódu alarmu	24

Funkce alarmu je taktéž nastavitelná: Pomocí ovladače Nina io můžete domovní alarm deaktivovat a znovu aktivovat.

Pro deaktivaci domovního alarmu pomocí ovladače Nina io je nutné zadat specifický kód, který je odlišný od kódu alarmu. Pro aktivaci alarmu není kód alarmu vyžadován.

Z výroby nastavený kód je 0000. Kód alarmu v ovladači Nina io lze změnit prostřednictvím nabídky »Settings«.

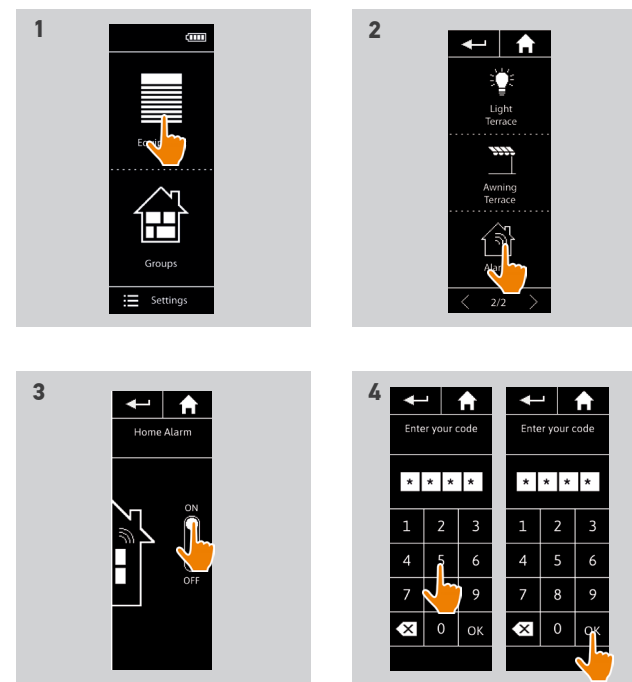
### Deaktivace alarmu

1. Klepnutím na příslušnou ikonu vyberte nabídku »Equipment«.
2. V seznamu zařízení klepněte na ikonu »Alarm«.

**i** Ikona »Alarm« se v seznamu zařízení zobrazuje jen tehdy, pokud je s dálkovým ovladačem Nina io alarm spárován.

3. Posuvné tlačítko přepněte do polohy »OFF«.
  - > Budete požádáni, abyste za účelem deaktivace alarmu zadali kód.
4. Pomocí dotykové klávesnice zadejte kód (z výroby 0000) a pro potvrzení klepněte na tlačítko »OK«.
  - > Alarm je deaktivován.

**i** Při opětovné aktivaci alarmu postupujte obdobně, přičemž posuvné tlačítko přepněte do polohy »ON«. Kód není vyžadován.



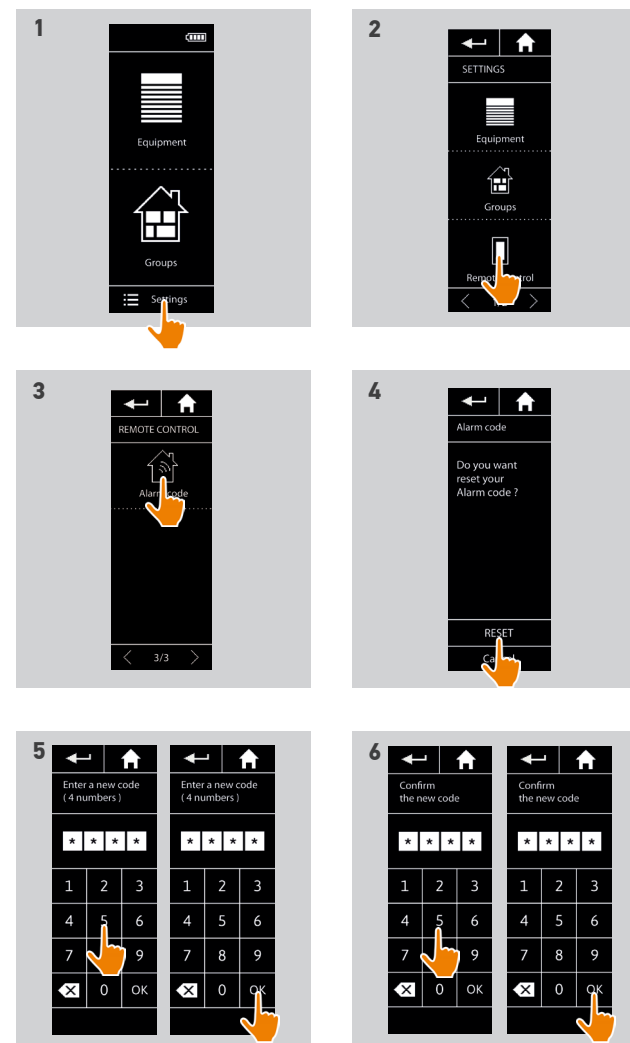
# OBSAH

ÚVODEM	2
1. BEZPEČNOST	3
2. DÁLKOVÝ OVLADAČ NINA IO	5
3. POUŽÍVÁNÍ OVLADAČE NINA IO	13
Ovládání zařízení	13
Funkce mezipolohy My	15
Funkce Ovládání pohybem	19
Načtení scénáře	22
Funkce alarmu	23
4. NASTAVENÍ OVLADAČE NINA IO	25
Nastavení zařízení	25
Nastavení skupin	29
Nastavení scénářů	35
Nastavení dálkového ovladače	40
5. POKROČILÁ NASTAVENÍ	46
6. ŘEŠENÍ POTÍŽÍ	57
7. INFORMACE O OVLADAČI NINA IO	58
8. SLOVNÍČEK POJMŮ	61

Deaktivace alarmu 23  
Změna kódu alarmu 24

## • Změna kódu alarmu

1. Klepnutím na příslušnou ikonu vyberte nabídku »Settings«.
2. Pro přístup k příslušným nastavením klepněte na ikonu »Remote control«.
3. Klepněte na ikonu »Alarm code«.
  - > Budete požádáni, abyste potvrdili, že má být kód alarmu resetován.
4. Pro potvrzení klepněte na »RESET«.
  - > Zobrazí se numerická klávesnice.
5. Na této klávesnici zadejte nový kód a potvrďte jej klepnutím na tlačítko »OK«.
  - > Budete požádáni, abyste potvrdili nový kód.
6. Pro potvrzení zadejte nový kód ještě jednou.
  - > Kód alarmu je aktualizován.





# OBSAH

ÚVODEM	2
1. BEZPEČNOST	3
2. DÁLKOVÝ OVLADAČ NINA IO	5
3. POUŽÍVÁNÍ OVLADAČE NINA IO	13
Ovládání zařízení	13
Funkce mezipolohy My	15
Funkce Ovládání pohybem	19
Načtení scénáře	22
Funkce alarmu	23
4. NASTAVENÍ OVLADAČE NINA IO	25
Nastavení zařízení	25
Nastavení skupin	29
Nastavení scénářů	35
Nastavení dálkového ovladače	40
5. POKROČILÁ NASTAVENÍ	46
6. ŘEŠENÍ POTÍŽÍ	57
7. INFORMACE O OVLADAČI NINA IO	58
8. SLOVNÍČEK POJMŮ	61

## 4. NASTAVENÍ OVLADAČE NINA IO

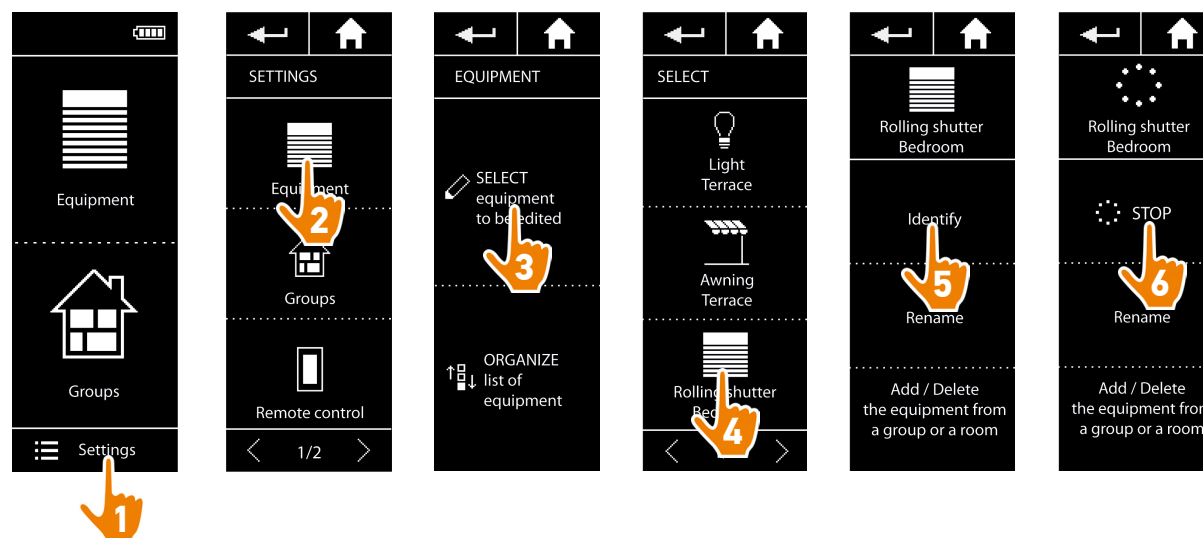
### Nastavení zařízení

Identifikace zařízení	25
Přejmenování zařízení	26
Přidání/smazání zařízení v rámci skupiny	27
Uspořádání seznamu zařízení	28

#### • Identifikace zařízení

Funkce identifikace umožňuje lokalizovat konkrétní zařízení v domě: Příslušné zařízení se uvede do stavu Zapnuto nebo začne vykonávat krátký pohyb nahoru a dolů, čímž je jeho lokalizace usnadněna.

V nabídce »Settings« vyberte dané zařízení a klepněte na »Identify« – tím dojde k jeho aktivaci. Pokud jste již zařízení lokalizovali, klepněte na tlačítko »Stop« – pohyb zařízení se zastaví:



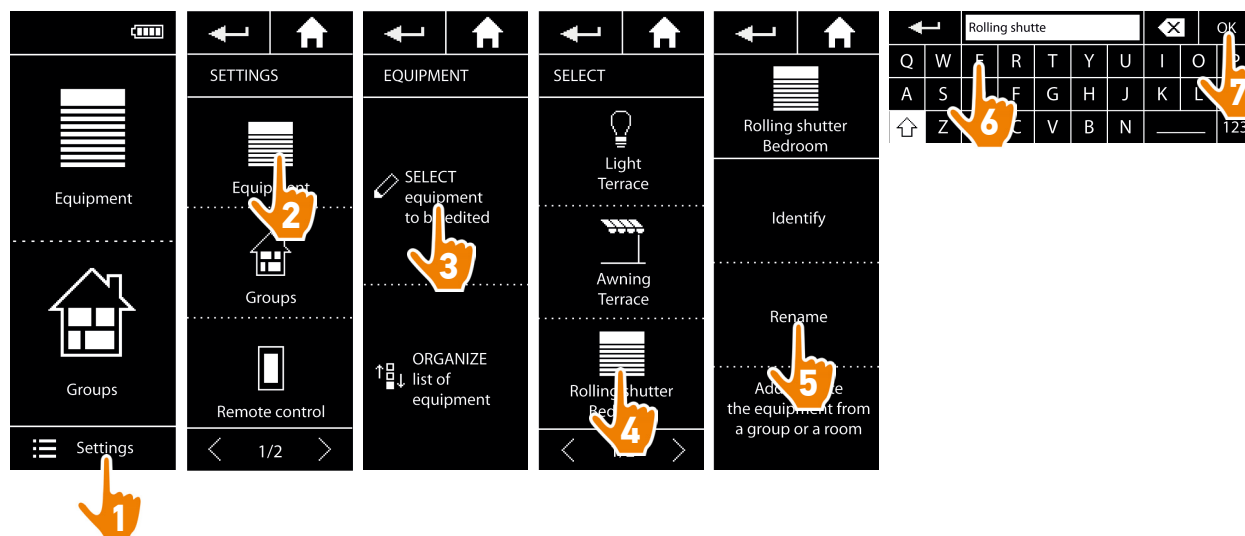
# OBSAH

ÚVODEM	2
1. BEZPEČNOST	3
2. DÁLKOVÝ OVLADAČ NINA IO	5
3. POUŽÍVÁNÍ OVLADAČE NINA IO	13
Ovládání zařízení	13
Funkce mezipolohy My	15
Funkce Ovládání pohybem	19
Načtení scénáře	22
Funkce alarmu	23
4. NASTAVENÍ OVLADAČE NINA IO	25
Nastavení zařízení	25
Nastavení skupin	29
Nastavení scénářů	35
Nastavení dálkového ovladače	40
5. POKROČILÁ NASTAVENÍ	46
6. ŘEŠENÍ POTÍŽÍ	57
7. INFORMACE O OVLADAČI NINA IO	58
8. SLOVNÍČEK POJMŮ	61

Identifikace zařízení	25
Přejmenování zařízení	26
Přidání/smazání zařízení v rámci skupiny	27
Uspořádání seznamu zařízení	28

## • Přejmenování zařízení

V nabídce »Settings« vyberte příslušné zařízení a pomocí dotykové klávesnice je přejmenujte:



# OBSAH

## ÚVODEM

### 1. BEZPEČNOST

### 2. DÁLKOVÝ OVLADAČ NINA IO

### 3. POUŽÍVÁNÍ OVLADAČE NINA IO

Ovládání zařízení

Funkce mezipolohy My

Funkce Ovládání pohybem

Načtení scénáře

Funkce alarmu

### 4. NASTAVENÍ OVLADAČE NINA IO

Nastavení zařízení

Nastavení skupin

Nastavení scénářů

Nastavení dálkového ovladače

### 5. POKROČILÁ NASTAVENÍ

### 6. ŘEŠENÍ POTÍŽÍ

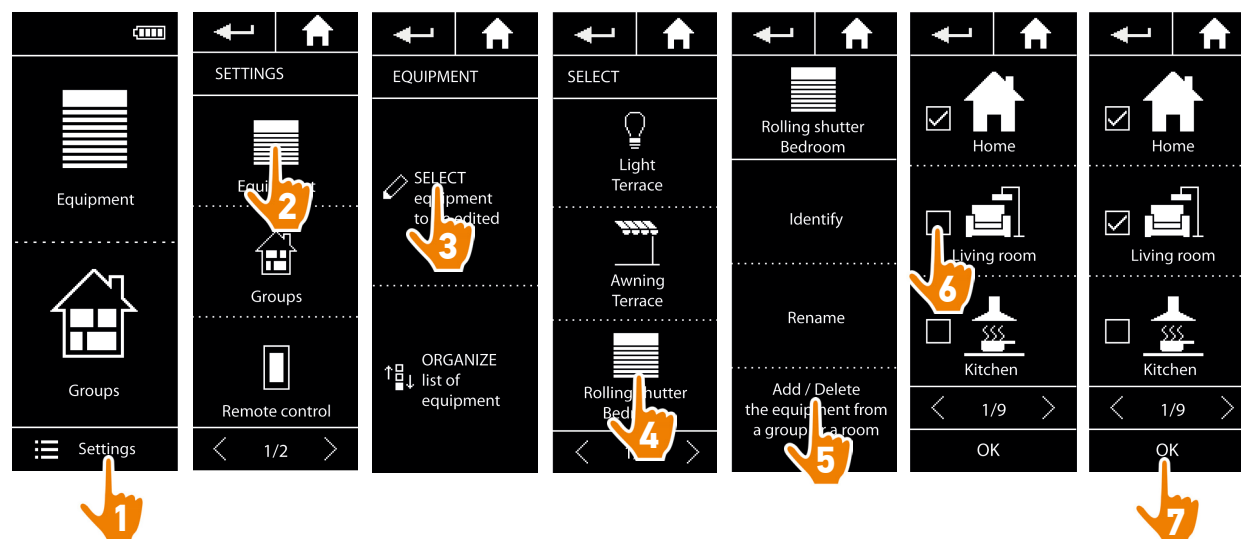
### 7. INFORMACE O OVLADAČI NINA IO

### 8. SLOVNÍČEK POJMŮ

Identifikace zařízení	25
Přejmenování zařízení	26
Přidání/smazání zařízení v rámci skupiny	27
Uspořádání seznamu zařízení	28

#### • Přidání/smazání zařízení v rámci skupiny

V nabídce »Settings« vyberte příslušné zařízení a zaškrtněte/odznačte políčka skupin, do nichž má dané zařízení patřit:



- Skupiny, které obsahují dané zařízení, mají políčko zaškrtnuté již při zobrazení seznamu skupin.
- Jedno zařízení lze přiřadit k jedné skupině i k více skupinám současně, a to tak, že zaškrtnete jedno nebo více políček.
- Smažete-li všechna zařízení v rámci skupiny, skupina bude smazána.

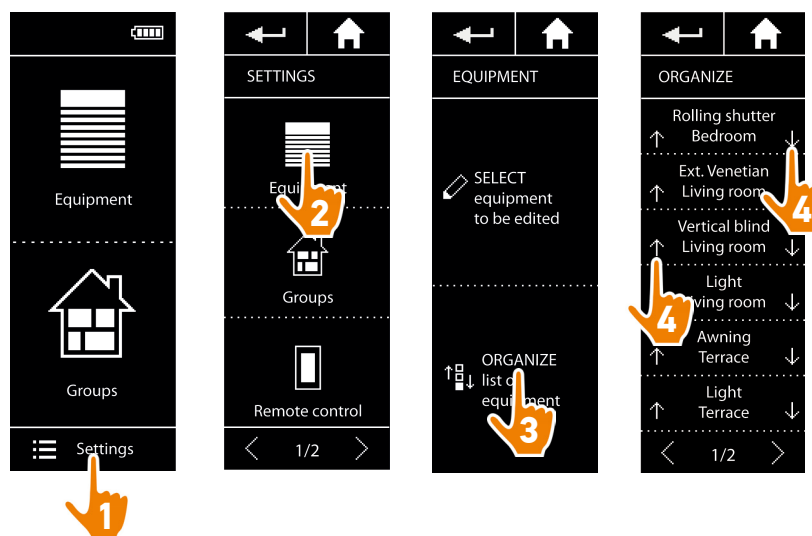
# OBSAH

ÚVODEM	2
1. BEZPEČNOST	3
2. DÁLKOVÝ OVLADAČ NINA IO	5
3. POUŽÍVÁNÍ OVLADAČE NINA IO	13
Ovládání zařízení	13
Funkce mezipolohy My	15
Funkce Ovládání pohybem	19
Načtení scénáře	22
Funkce alarmu	23
4. NASTAVENÍ OVLADAČE NINA IO	25
Nastavení zařízení	25
Nastavení skupin	29
Nastavení scénářů	35
Nastavení dálkového ovladače	40
5. POKROČILÁ NASTAVENÍ	46
6. ŘEŠENÍ POTÍŽÍ	57
7. INFORMACE O OVLADAČI NINA IO	58
8. SLOVNÍČEK POJMŮ	61

Identifikace zařízení	25
Přejmenování zařízení	26
Přidání/smazání zařízení v rámci skupiny	27
Uspořádání seznamu zařízení	28

## • Uspořádání seznamu zařízení

V nabídce »Settings« vyberte dané zařízení a pomocí šipek ↑ a ↓ změňte jeho pořadí na seznamu:



> Pořadí položek na seznamu se uloží automaticky po klepnutí na šipku ↑, resp. ↓.

# OBSAH

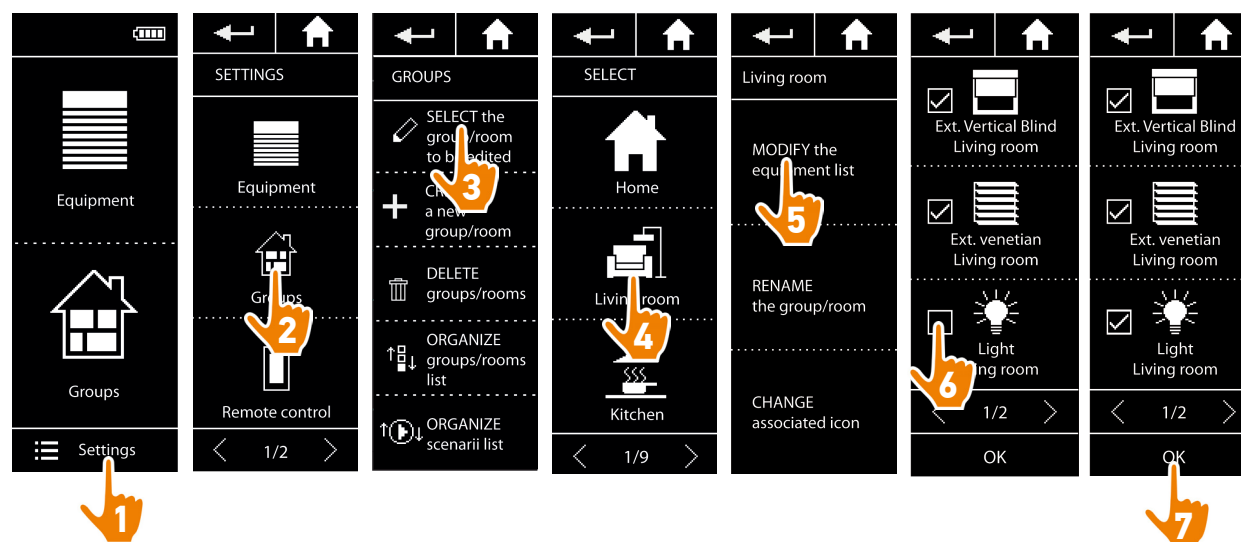
ÚVODEM	2
1. BEZPEČNOST	3
2. DÁLKOVÝ OVLADAČ NINA IO	5
3. POUŽÍVÁNÍ OVLADAČE NINA IO	13
Ovládání zařízení	13
Funkce mezipolohy My	15
Funkce Ovládání pohybem	19
Načtení scénáře	22
Funkce alarmu	23
4. NASTAVENÍ OVLADAČE NINA IO	25
Nastavení zařízení	25
Nastavení skupin	29
Nastavení scénářů	35
Nastavení dálkového ovladače	40
5. POKROČILÁ NASTAVENÍ	46
6. ŘEŠENÍ POTÍŽÍ	57
7. INFORMACE O OVLADAČI NINA IO	58
8. SLOVNÍČEK POJMŮ	61

## Nastavení skupin

Změna seznamu zařízení v rámci skupiny	29
Přejmenování skupiny	30
Změna ikony skupiny	31
Vytvoření nové skupiny	32
Smazání skupiny	33
Uspořádání seznamu skupin	34

### • Změna seznamu zařízení v rámci skupiny

V nabídce »Settings« vyberte příslušnou skupinu a zaškrtněte/odznačte políčka vedle zařízení patřících do této skupiny:



**i** Po zobrazení seznamu zařízení jsou zaškrtnuta políčka u všech zařízení, která jsou již ke skupině přiřazena. Odznačíte-li všechna zaškrťovací políčka, skupina bude smazána.

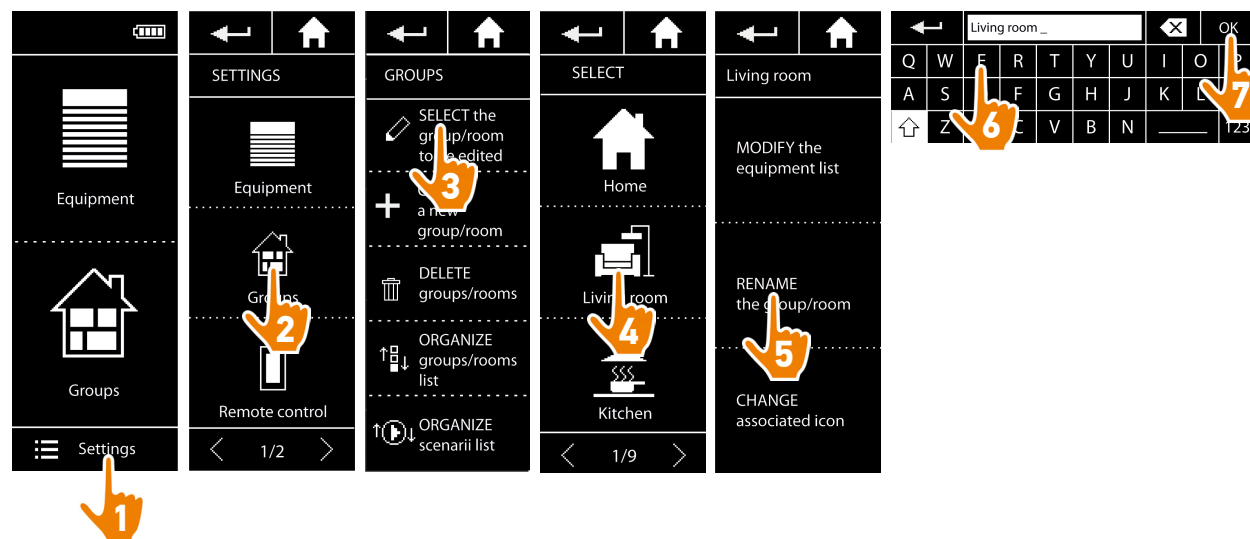
# OBSAH

ÚVODEM	2
1. BEZPEČNOST	3
2. DÁLKOVÝ OVLADAČ NINA IO	5
3. POUŽÍVÁNÍ OVLADAČE NINA IO	13
Ovládání zařízení	13
Funkce mezipolohy My	15
Funkce Ovládání pohybem	19
Načtení scénáře	22
Funkce alarmu	23
4. NASTAVENÍ OVLADAČE NINA IO	25
Nastavení zařízení	25
Nastavení skupin	29
Nastavení scénářů	35
Nastavení dálkového ovladače	40
5. POKROČILÁ NASTAVENÍ	46
6. ŘEŠENÍ POTÍŽÍ	57
7. INFORMACE O OVLADAČI NINA IO	58
8. SLOVNÍČEK POJMŮ	61

Změna seznamu zařízení v rámci skupiny	29
Přejmenování skupiny	30
Změna ikony skupiny	31
Vytvoření nové skupiny	32
Smazání skupiny	33
Uspořádání seznamu skupin	34

## • Přejmenování skupiny

V nabídce »Settings« vyberte příslušnou skupinu a pomocí dotykové klávesnice ji přejmenujte:



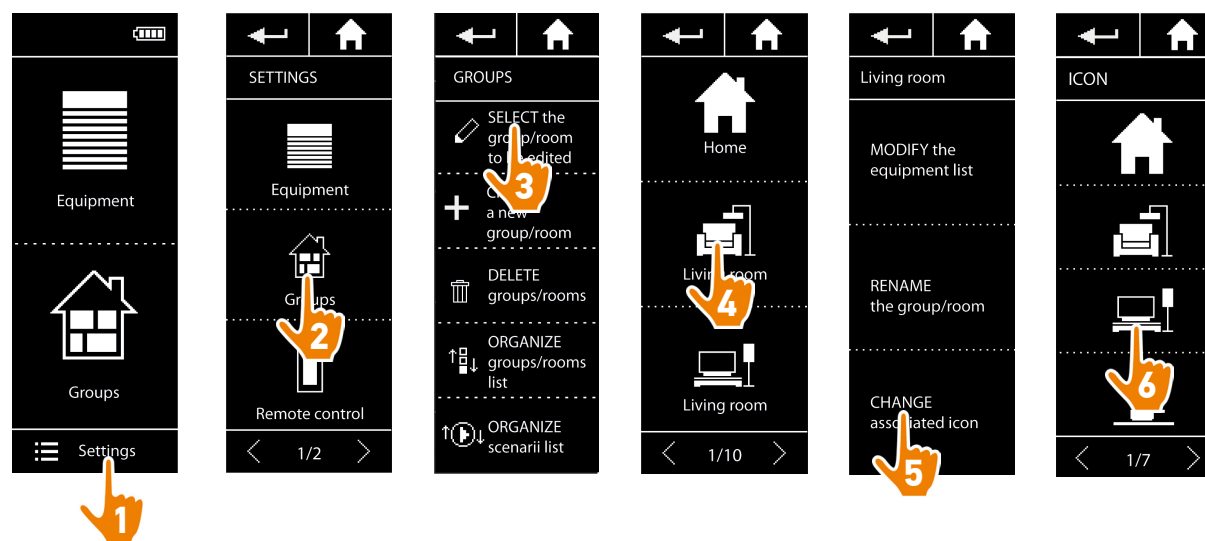
# OBSAH

ÚVODEM	2
1. BEZPEČNOST	3
2. DÁLKOVÝ OVLADAČ NINA IO	5
3. POUŽÍVÁNÍ OVLADAČE NINA IO	13
Ovládání zařízení	13
Funkce mezipolohy My	15
Funkce Ovládání pohybem	19
Načtení scénáře	22
Funkce alarmu	23
4. NASTAVENÍ OVLADAČE NINA IO	25
Nastavení zařízení	25
Nastavení skupin	29
Nastavení scénářů	35
Nastavení dálkového ovladače	40
5. POKROČILÁ NASTAVENÍ	46
6. ŘEŠENÍ POTÍŽÍ	57
7. INFORMACE O OVLADAČI NINA IO	58
8. SLOVNÍČEK POJMŮ	61

Změna seznamu zařízení v rámci skupiny	29
Přejmenování skupiny	30
Změna ikony skupiny	31
Vytvoření nové skupiny	32
Smazání skupiny	33
Uspořádání seznamu skupin	34

## • Změna ikony skupiny

V nabídce »Settings« vyberte příslušnou skupinu a zvolte pro ni novou ikonu:



> Nová ikona se uloží automaticky poté, co ji vyberete.

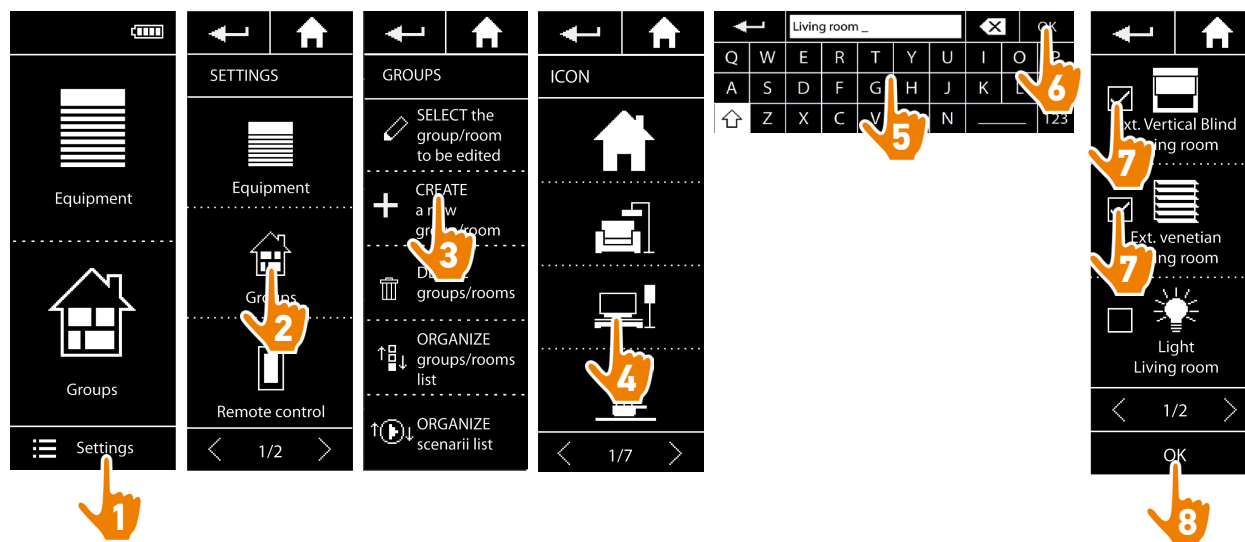
# OBSAH

ÚVODEM	2
1. BEZPEČNOST	3
2. DÁLKOVÝ OVLADAČ NINA IO	5
3. POUŽÍVÁNÍ OVLADAČE NINA IO	13
Ovládání zařízení	13
Funkce mezipolohy My	15
Funkce Ovládání pohybem	19
Načtení scénáře	22
Funkce alarmu	23
4. NASTAVENÍ OVLADAČE NINA IO	25
Nastavení zařízení	25
Nastavení skupin	29
Nastavení scénářů	35
Nastavení dálkového ovladače	40
5. POKROČILÁ NASTAVENÍ	46
6. ŘEŠENÍ POTÍŽÍ	57
7. INFORMACE O OVLADAČI NINA IO	58
8. SLOVNÍČEK POJMŮ	61

Změna seznamu zařízení v rámci skupiny	29
Přejmenování skupiny	30
Změna ikony skupiny	31
Vytvoření nové skupiny	32
Smazání skupiny	33
Uspořádání seznamu skupin	34

## • Vytvoření nové skupiny

V nabídce »Settings« zvolte požadovanou ikonu, zadejte název nové místnosti/skupiny a vyberte zařízení, která do ní mají patřit.



- > Nová místnost/skupina je přidána na konec seznamu skupin.
- > Nová místnost/skupina je vytvořena automaticky s přednastavenými scénáři.

**i** Ohledně změny, smazání nebo přidání scénáře viz *Nastavení scénářů, str. 35.*



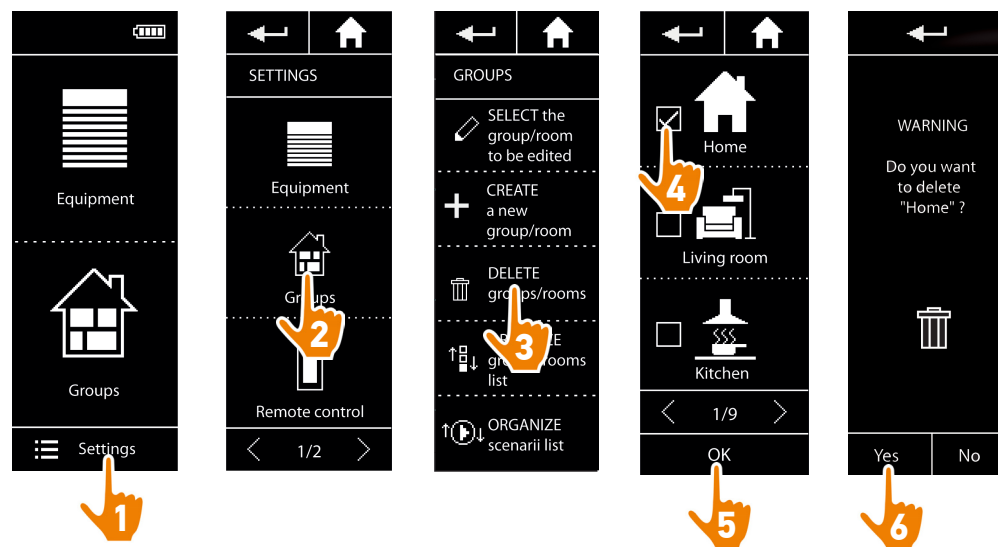
# OBSAH

ÚVODEM	2
1. BEZPEČNOST	3
2. DÁLKOVÝ OVLADAČ NINA IO	5
3. POUŽÍVÁNÍ OVLADAČE NINA IO	13
Ovládání zařízení	13
Funkce mezipolohy My	15
Funkce Ovládání pohybem	19
Načtení scénáře	22
Funkce alarmu	23
4. NASTAVENÍ OVLADAČE NINA IO	25
Nastavení zařízení	25
Nastavení skupin	29
Nastavení scénářů	35
Nastavení dálkového ovladače	40
5. POKROČILÁ NASTAVENÍ	46
6. ŘEŠENÍ POTÍŽÍ	57
7. INFORMACE O OVLADAČI NINA IO	58
8. SLOVNÍČEK POJMŮ	61

Změna seznamu zařízení v rámci skupiny	29
Přejmenování skupiny	30
Změna ikony skupiny	31
Vytvoření nové skupiny	32
Smazání skupiny	33
Uspořádání seznamu skupin	34

## • Smazání skupiny

V nabídce »Settings« vyberte příslušnou skupinu a smažte ji:



**i** Smazání více skupin najednou lze provést tak, že v seznamu skupin zaškrtnete několik odpovídajících políček.

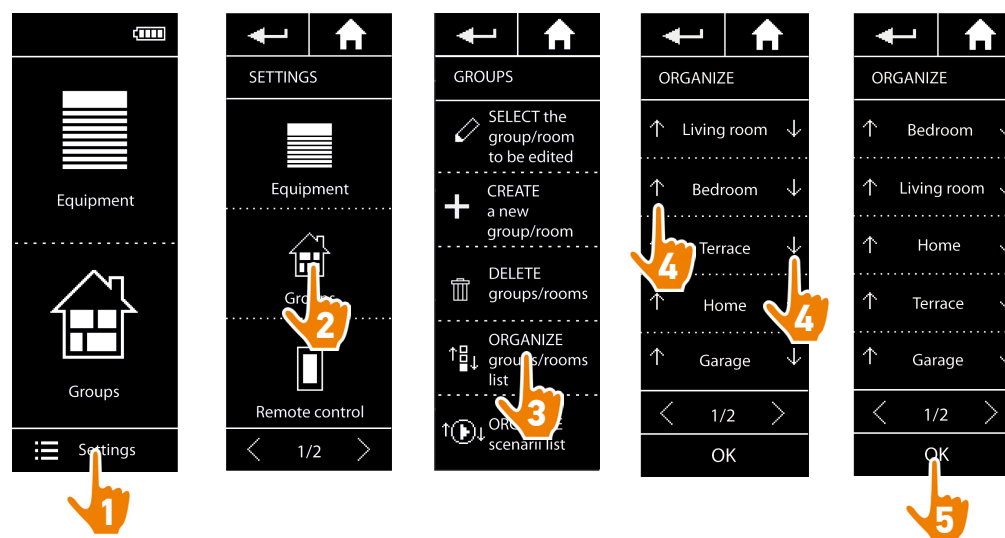
# OBSAH

ÚVODEM	2
1. BEZPEČNOST	3
2. DÁLKOVÝ OVLADAČ NINA IO	5
3. POUŽÍVÁNÍ OVLADAČE NINA IO	13
Ovládání zařízení	13
Funkce mezipolohy My	15
Funkce Ovládání pohybem	19
Načtení scénáře	22
Funkce alarmu	23
4. NASTAVENÍ OVLADAČE NINA IO	25
Nastavení zařízení	25
Nastavení skupin	29
Nastavení scénářů	35
Nastavení dálkového ovladače	40
5. POKROČILÁ NASTAVENÍ	46
6. ŘEŠENÍ POTÍŽÍ	57
7. INFORMACE O OVLADAČI NINA IO	58
8. SLOVNÍČEK POJMŮ	61

Změna seznamu zařízení v rámci skupiny	29
Přejmenování skupiny	30
Změna ikony skupiny	31
Vytvoření nové skupiny	32
Smazání skupiny	33
Uspořádání seznamu skupin	34

## • Uspořádání seznamu skupin

V nabídce »Settings« vyberte »Groups«, poté vyberte »Organize groups/rooms list« a pomocí šipek ↑ a ↓ změňte pořadí skupin na seznamu:



# OBSAH

ÚVODEM	2
1. BEZPEČNOST	3
2. DÁLKOVÝ OVLADAČ NINA IO	5
3. POUŽÍVÁNÍ OVLADAČE NINA IO	13
Ovládání zařízení	13
Funkce mezipohy My	15
Funkce Ovládání pohybem	19
Načtení scénáře	22
Funkce alarmu	23
4. NASTAVENÍ OVLADAČE NINA IO	25
Nastavení zařízení	25
Nastavení skupin	29
Nastavení scénářů	35
Nastavení dálkového ovladače	40
5. POKROČILÁ NASTAVENÍ	46
6. ŘEŠENÍ POTÍŽÍ	57
7. INFORMACE O OVLADAČI NINA IO	58
8. SLOVNÍČEK POJMŮ	61

## Nastavení scénářů

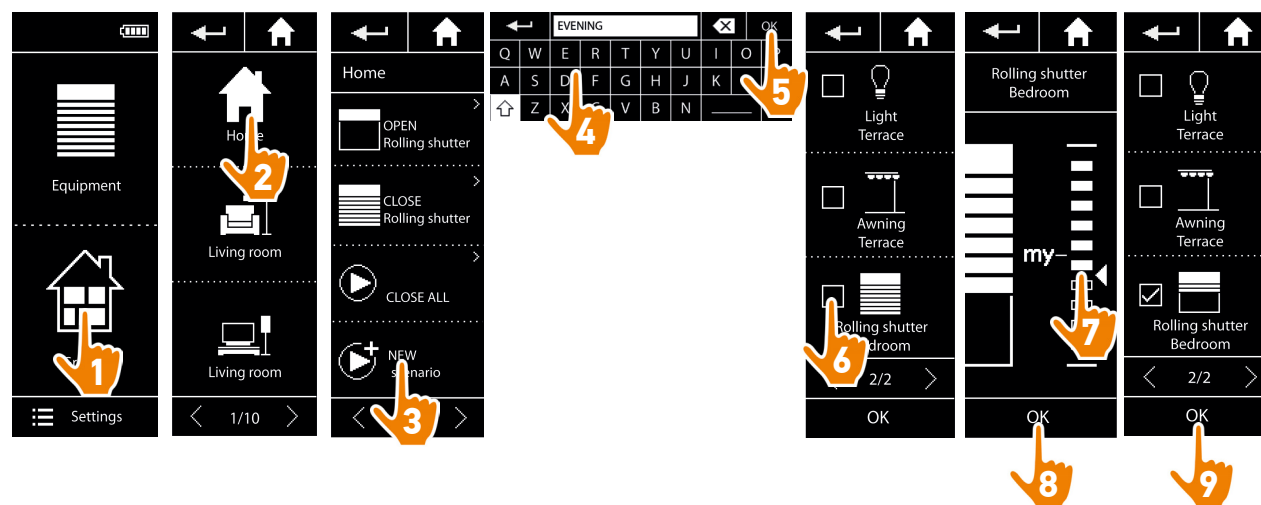
 Přednastavené scénáře není možno přejmenovat ani změnit. Lze je pouze smazat.

Vytvoření scénáře	35
Přejmenování scénáře	36
Změna scénáře	37
Smazání scénáře	38
Uspořádání seznamu scénářů	39

### • Vytvoření scénáře

V nabídce »Groups« vyberte skupinu, která má obsahovat nový scénář, a vyberte položku »New scenario« na konci seznamu scénářů. Nový scénář pojmenujte, vyberte zařízení, kterého se bude týkat, a nastavte jeho úkony.

Pro nový scénář můžete vybrat jedno nebo více zařízení, a to tak, že v seznamu zařízení postupně zaškrtnete několik odpovídajících políček. Poté, co vyberete konkrétní zařízení, uveďte je do požadované polohy, a tím nastavte jeho úkon.



> Klepnutím na »OK« se nový scénář uloží a na displeji se zobrazí podrobnosti o novém scénáři (název, podrobnosti o úkonech, přiřazená zařízení).

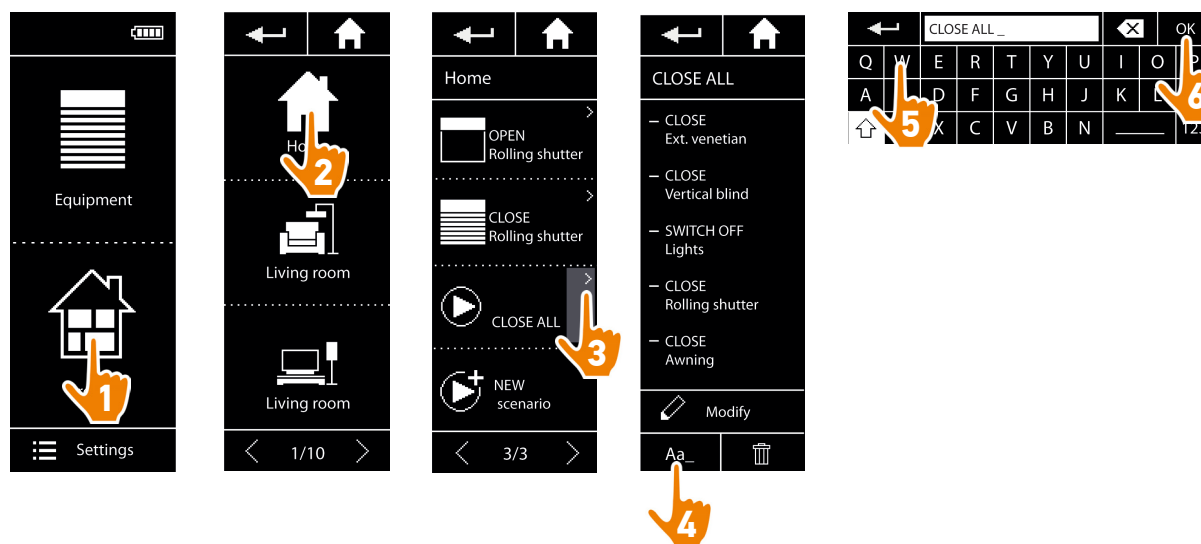
# OBSAH

ÚVODEM	2
1. BEZPEČNOST	3
2. DÁLKOVÝ OVLADAČ NINA IO	5
3. POUŽÍVÁNÍ OVLADAČE NINA IO	13
Ovládání zařízení	13
Funkce mezipolohy My	15
Funkce Ovládání pohybem	19
Načtení scénáře	22
Funkce alarmu	23
4. NASTAVENÍ OVLADAČE NINA IO	25
Nastavení zařízení	25
Nastavení skupin	29
Nastavení scénářů	35
Nastavení dálkového ovladače	40
5. POKROČILÁ NASTAVENÍ	46
6. ŘEŠENÍ POTÍŽÍ	57
7. INFORMACE O OVLADAČI NINA IO	58
8. SLOVNÍČEK POJMŮ	61

Vytvoření scénáře	35
Přejmenování scénáře	36
Změna scénáře	37
Smazání scénáře	38
Uspořádání seznamu scénářů	39

## • Přejmenování scénáře

V nabídce »Groups« vyberte skupinu, která obsahuje daný scénář, tento scénář vyberte a pomocí dotykové klávesnice jej přejmenujte:



**i** Tuto funkci nelze použít u přednastavených scénářů. Přejmenovat lze pouze scénáře vytvořené uživatelem.

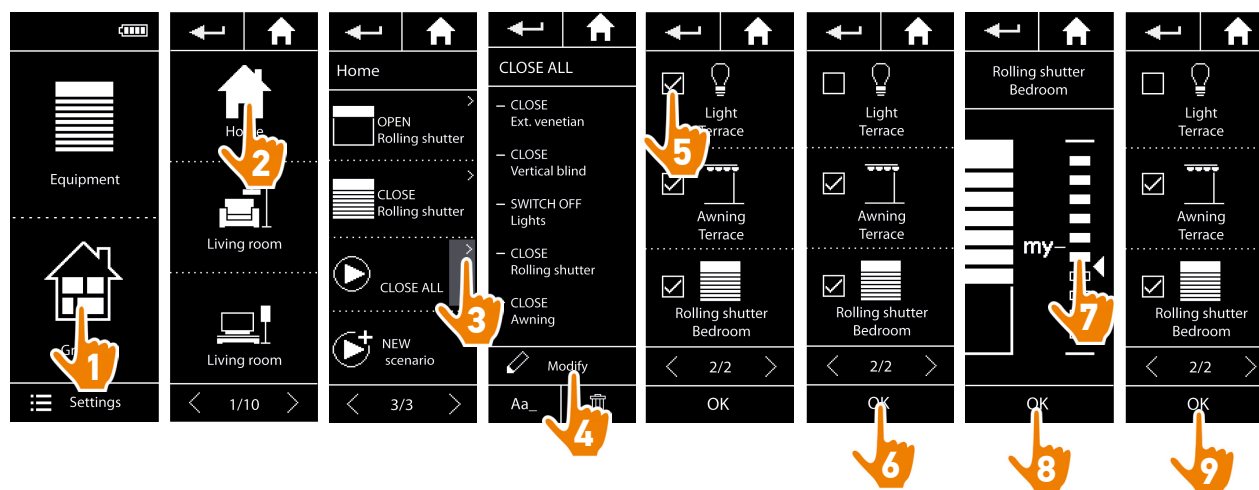
# OBSAH

ÚVODEM	2
1. BEZPEČNOST	3
2. DÁLKOVÝ OVLADAČ NINA IO	5
3. POUŽÍVÁNÍ OVLADAČE NINA IO	13
Ovládání zařízení	13
Funkce mezipolohy My	15
Funkce Ovládání pohybem	19
Načtení scénáře	22
Funkce alarmu	23
4. NASTAVENÍ OVLADAČE NINA IO	25
Nastavení zařízení	25
Nastavení skupin	29
Nastavení scénářů	35
Nastavení dálkového ovladače	40
5. POKROČILÁ NASTAVENÍ	46
6. ŘEŠENÍ POTÍŽÍ	57
7. INFORMACE O OVLADAČI NINA IO	58
8. SLOVNÍČEK POJMŮ	61

Vytvoření scénáře	35
Přejmenování scénáře	36
Změna scénáře	37
Smazání scénáře	38
Uspořádání seznamu scénářů	39

## • Změna scénáře

V nabídce »Groups« vyberte skupinu, která obsahuje daný scénář, tento scénář vyberte a proveďte požadované změny: Zaškrtněte políčka u zařízení, která chcete ke scénáři přiřadit, a u zařízení, která chcete smazat, je odznačte. Dle potřeby změňte polohu/úroveň jednotlivých zařízení.



> Osvětlení terasy je odstraněno ze scénáře »CLOSE ALL«.

> Nová poloha rolety v ložnici ve scénáři »CLOSE ALL« je uložena.

**i** Tuto funkci nelze použít u přednastavených scénářů. Změnit lze pouze scénáře vytvořené uživatelem.

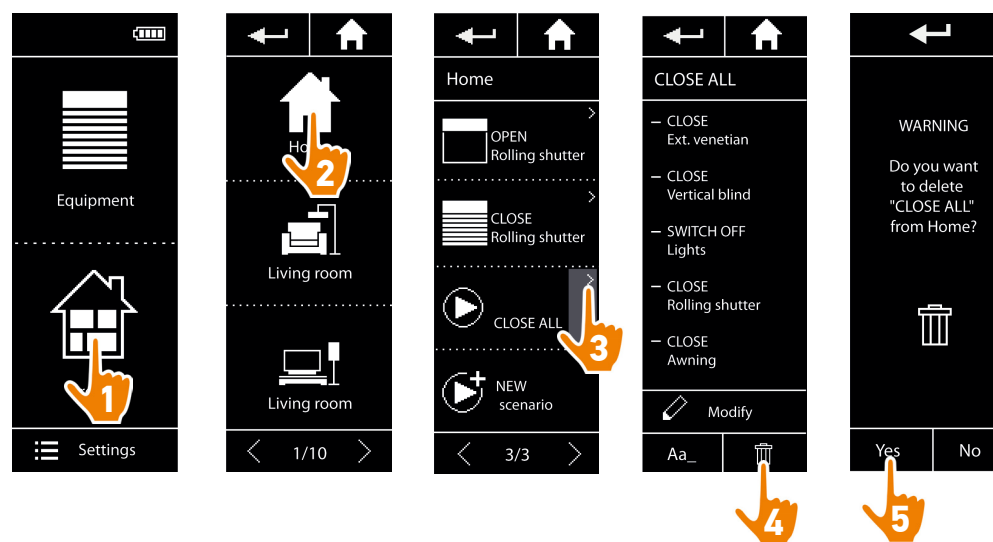
# OBSAH

ÚVODEM	2
1. BEZPEČNOST	3
2. DÁLKOVÝ OVLADAČ NINA IO	5
3. POUŽÍVÁNÍ OVLADAČE NINA IO	13
Ovládání zařízení	13
Funkce mezipolohy My	15
Funkce Ovládání pohybem	19
Načtení scénáře	22
Funkce alarmu	23
4. NASTAVENÍ OVLADAČE NINA IO	25
Nastavení zařízení	25
Nastavení skupin	29
Nastavení scénářů	35
Nastavení dálkového ovladače	40
5. POKROČILÁ NASTAVENÍ	46
6. ŘEŠENÍ POTÍŽÍ	57
7. INFORMACE O OVLADAČI NINA IO	58
8. SLOVNÍČEK POJMŮ	61


Vytvoření scénáře	35
Přejmenování scénáře	36
Změna scénáře	37
Smazání scénáře	38
Uspořádání seznamu scénářů	39

## • Smazání scénáře

V nabídce »Groups« vyberte skupinu, která obsahuje daný scénář, tento scénář vyberte a smažte jej:



> Scénář »CLOSE ALL« je kompletně smazán, včetně všech zařízení a příslušných povelů.

 Ohledně smazání jediného zařízení ze scénáře viz oddíl [Změna scénáře, str. 37](#).

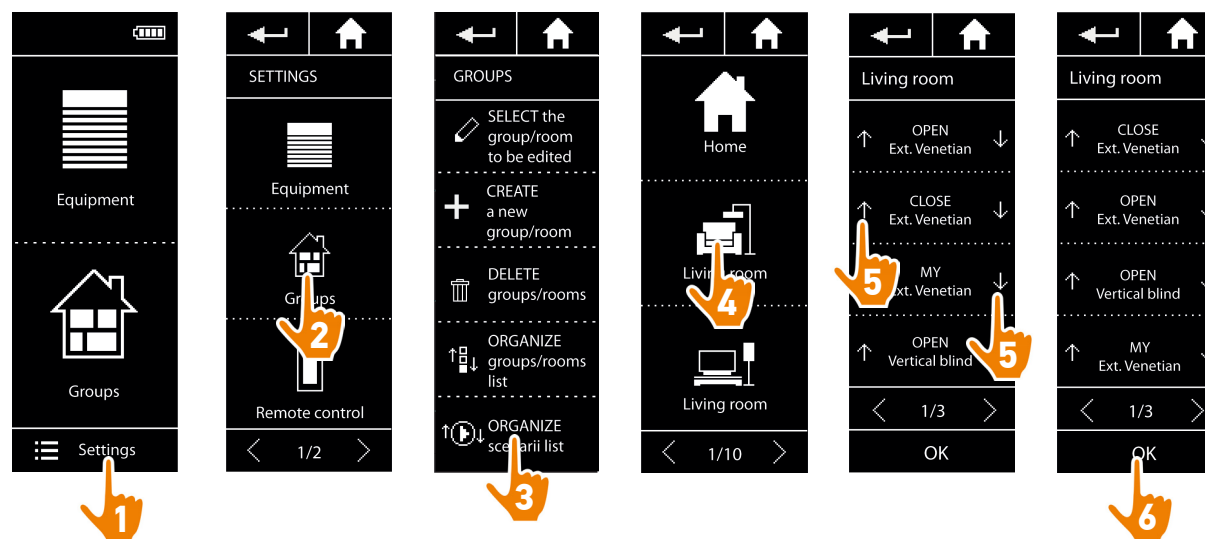
# OBSAH

ÚVODEM	2
1. BEZPEČNOST	3
2. DÁLKOVÝ OVLADAČ NINA IO	5
3. POUŽÍVÁNÍ OVLADAČE NINA IO	13
Ovládání zařízení	13
Funkce mezipolohy My	15
Funkce Ovládání pohybem	19
Načtení scénáře	22
Funkce alarmu	23
4. NASTAVENÍ OVLADAČE NINA IO	25
Nastavení zařízení	25
Nastavení skupin	29
Nastavení scénářů	35
Nastavení dálkového ovladače	40
5. POKROČILÁ NASTAVENÍ	46
6. ŘEŠENÍ POTÍŽÍ	57
7. INFORMACE O OVLADAČI NINA IO	58
8. SLOVNÍČEK POJMŮ	61

Vytvoření scénáře	35
Přejmenování scénáře	36
Změna scénáře	37
Smazání scénáře	38
Uspořádání seznamu scénářů	39

## • Uspořádání seznamu scénářů

V nabídce »Settings« vyberte »Groups«, poté vyberte »Organize scenarii list«. Vyberte skupinu, v níž chcete provést přeuspořádání scénářů, a pomocí šipek ↑ a ↓ změňte jejich pořadí na seznamu:



# OBSAH

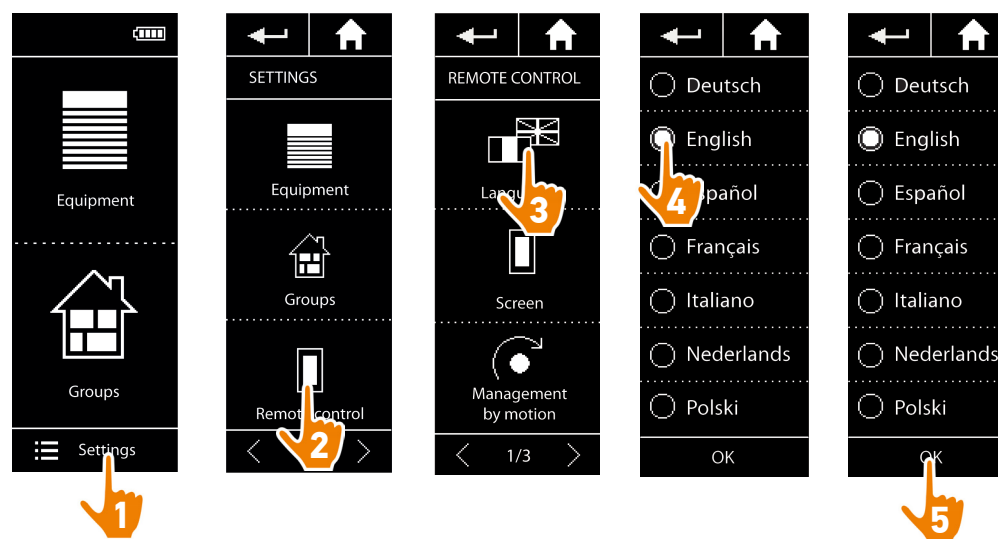
ÚVODEM	2
1. BEZPEČNOST	3
2. DÁLKOVÝ OVLADAČ NINA IO	5
3. POUŽÍVÁNÍ OVLADAČE NINA IO	13
Ovládání zařízení	13
Funkce mezipolohy My	15
Funkce Ovládání pohybem	19
Načtení scénáře	22
Funkce alarmu	23
4. NASTAVENÍ OVLADAČE NINA IO	25
Nastavení zařízení	25
Nastavení skupin	29
Nastavení scénářů	35
Nastavení dálkového ovladače	40
5. POKROČILÁ NASTAVENÍ	46
6. ŘEŠENÍ POTÍŽÍ	57
7. INFORMACE O OVLADAČI NINA IO	58
8. SLOVNÍČEK POJMŮ	61

## Nastavení dálkového ovladače

Změna jazyka	40
Změna intenzity podsvícení displeje	41
Nastavení pohotovostního režimu	42
Nastavení stavu displeje pro případy, kdy je ovladač Nina io na nabíjecí stanici	43
Nastavení zvuků	44
Funkce Reset	45

### • Změna jazyka

V nabídce »Settings« vyberte »Remote control«, ze zobrazených položek pak vyberte »Languages« a zvolte požadovaný jazyk:



 K dispozici je 7 jazyků.



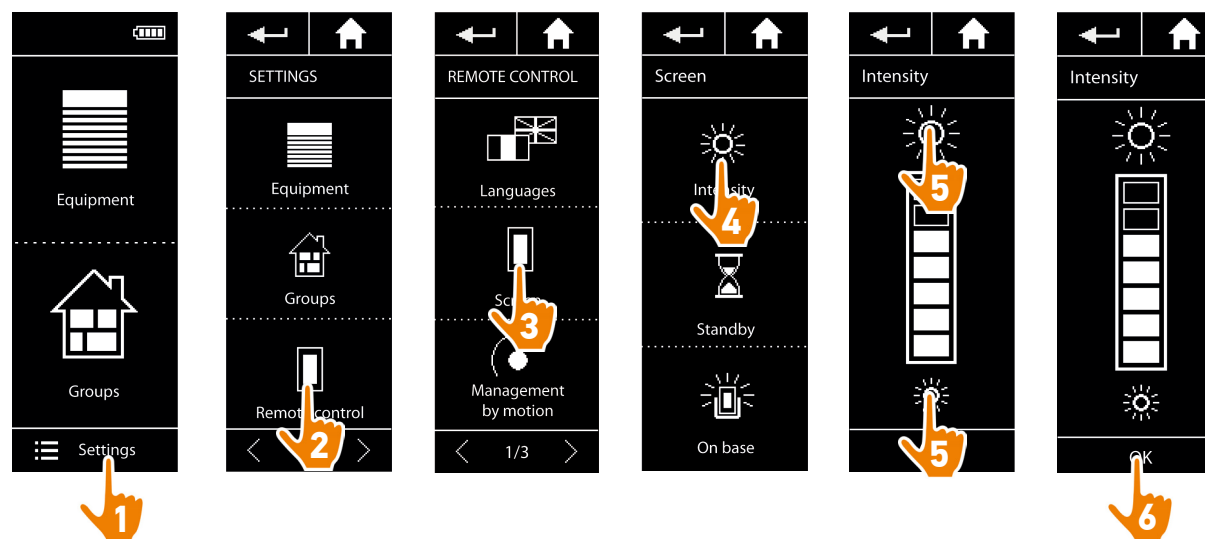
# OBSAH

ÚVODEM	2
1. BEZPEČNOST	3
2. DÁLKOVÝ OVLADAČ NINA IO	5
3. POUŽÍVÁNÍ OVLADAČE NINA IO	13
Ovládání zařízení	13
Funkce mezipolohy My	15
Funkce Ovládání pohybem	19
Načtení scénáře	22
Funkce alarmu	23
4. NASTAVENÍ OVLADAČE NINA IO	25
Nastavení zařízení	25
Nastavení skupin	29
Nastavení scénářů	35
Nastavení dálkového ovladače	40
5. POKROČILÁ NASTAVENÍ	46
6. ŘEŠENÍ POTÍŽÍ	57
7. INFORMACE O OVLADAČI NINA IO	58
8. SLOVNÍČEK POJMŮ	61

Změna jazyka	40
Změna intenzity podsvícení displeje	41
Nastavení pohotovostního režimu	42
Nastavení stavu displeje pro případy, kdy je ovladač Nina io na nabíjecí stanici	43
Nastavení zvuků	44
Funkce Reset	45

## • Změna intenzity podsvícení displeje

V nabídce »Settings« vyberte »Remote control«, ze zobrazených položek pak vyberte »Screen«. Zde vyberte ikonu »Intensity« a úroveň podsvícení nastavte dle potřeby:



- Pro zvýšení intenzity podsvícení displeje klepněte na
- Pro snížení intenzity podsvícení displeje klepněte na

- Při nízkém stavu nabití baterie se intenzita podsvícení displeje sníží na 30 %.

# OBSAH

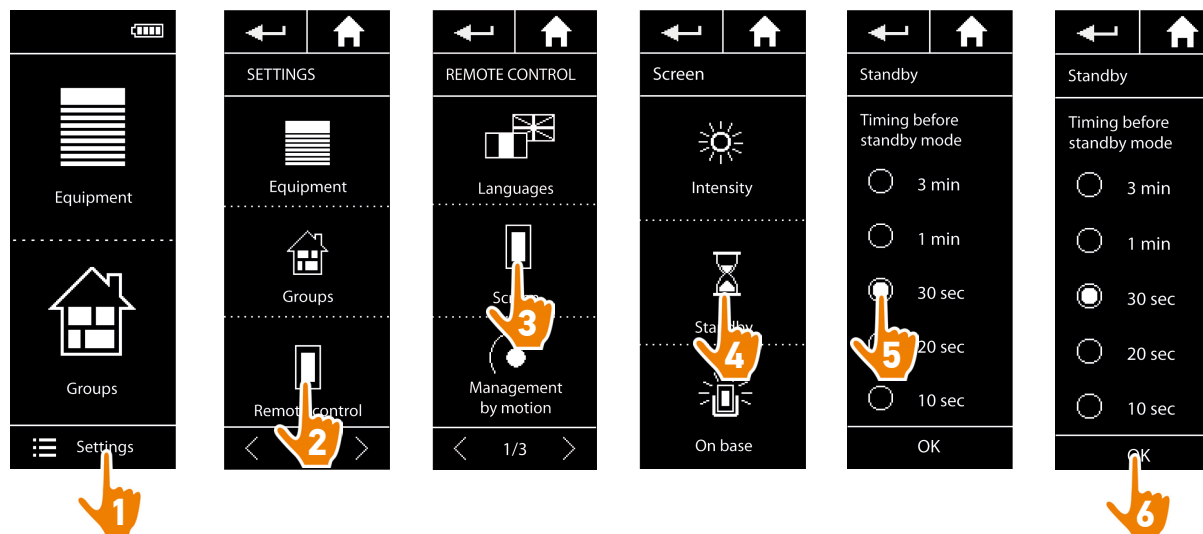
ÚVODEM	2
1. BEZPEČNOST	3
2. DÁLKOVÝ OVLADAČ NINA IO	5
3. POUŽÍVÁNÍ OVLADAČE NINA IO	13
Ovládání zařízení	13
Funkce mezipolohy My	15
Funkce Ovládání pohybem	19
Načtení scénáře	22
Funkce alarmu	23
4. NASTAVENÍ OVLADAČE NINA IO	25
Nastavení zařízení	25
Nastavení skupin	29
Nastavení scénářů	35
Nastavení dálkového ovladače	40
5. POKROČILÁ NASTAVENÍ	46
6. ŘEŠENÍ POTÍŽÍ	57
7. INFORMACE O OVLADAČI NINA IO	58
8. SLOVNÍČEK POJMŮ	61

Změna jazyka	40
Změna intenzity podsvícení displeje	41
Nastavení pohotovostního režimu	42
Nastavení stavu displeje pro případy, kdy je ovladač Nina io na nabíjecí stanici	43
Nastavení zvuků	44
Funkce Reset	45

## • Nastavení pohotovostního režimu

Lze nastavit, po jaké době se ovladač Nina io v případě nečinnosti přepne do pohotovostního (Standby) režimu.

V nabídce »Settings« vyberte »Remote control«, ze zobrazených položek pak vyberte »Screen«. Zde vyberte ikonu »Standby« a nastavte prodlevu dle potřeby.



**i** Pohotovostní režim umožňuje prodloužit výdrž baterie. Od poloviny nastavené prodlevy se o 50 % sníží intenzita podsvícení displeje.

# OBSAH

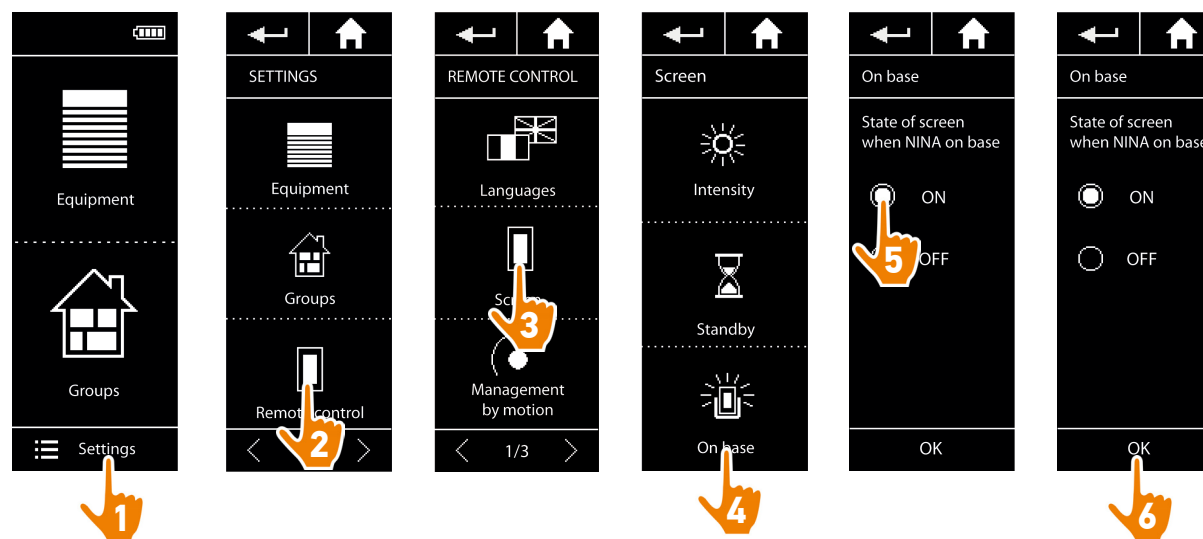
ÚVODEM	2
1. BEZPEČNOST	3
2. DÁLKOVÝ OVLADAČ NINA IO	5
3. POUŽÍVÁNÍ OVLADAČE NINA IO	13
Ovládání zařízení	13
Funkce mezipolohy My	15
Funkce Ovládání pohybem	19
Načtení scénáře	22
Funkce alarmu	23
4. NASTAVENÍ OVLADAČE NINA IO	25
Nastavení zařízení	25
Nastavení skupin	29
Nastavení scénářů	35
Nastavení dálkového ovladače	40
5. POKROČILÁ NASTAVENÍ	46
6. ŘEŠENÍ POTÍŽÍ	57
7. INFORMACE O OVLADAČI NINA IO	58
8. SLOVNÍČEK POJMŮ	61

Změna jazyka	40
Změna intenzity podsvícení displeje	41
Nastavení pohotovostního režimu	42
Nastavení stavu displeje pro případy, kdy je ovladač Nina io na nabíjecí stanici	43
Nastavení zvuků	44
Funkce Reset	45

## • Nastavení stavu displeje pro případy, kdy je ovladač Nina io na nabíjecí stanici

Pro případy, kdy je ovladač Nina io na nabíjecí stanici, lze nastavit, aby jeho displej zůstal svítit, nebo se vypnul.

V nabídce »Settings« vyberte »Remote control«, ze zobrazených položek pak vyberte »Screen«. Zde vyberte ikonu »On base« a nastavte požadovaný stav displeje – »ON«, nebo »OFF«:



**i** Když je ovladač Nina io na nabíjecí stanici, displej při standardním nastavení zůstává svítit.

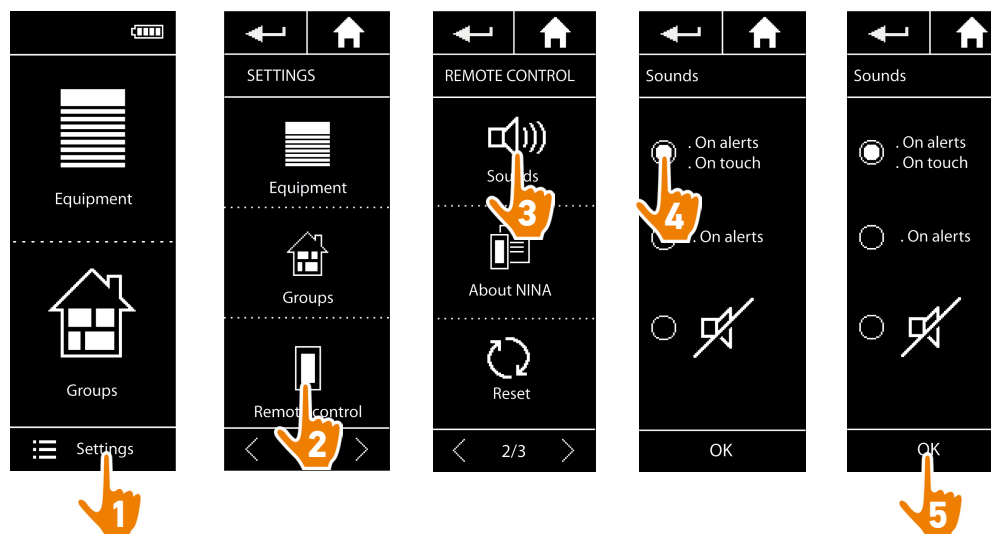
# OBSAH

ÚVODEM	2
1. BEZPEČNOST	3
2. DÁLKOVÝ OVLADAČ NINA IO	5
3. POUŽÍVÁNÍ OVLADAČE NINA IO	13
Ovládání zařízení	13
Funkce mezipolohy My	15
Funkce Ovládání pohybem	19
Načtení scénáře	22
Funkce alarmu	23
4. NASTAVENÍ OVLADAČE NINA IO	25
Nastavení zařízení	25
Nastavení skupin	29
Nastavení scénářů	35
Nastavení dálkového ovladače	40
5. POKROČILÁ NASTAVENÍ	46
6. ŘEŠENÍ POTÍŽÍ	57
7. INFORMACE O OVLADAČI NINA IO	58
8. SLOVNÍČEK POJMŮ	61

Změna jazyka	40
Změna intenzity podsvícení displeje	41
Nastavení pohotovostního režimu	42
Nastavení stavu displeje pro případy, kdy je ovladač Nina io na nabíjecí stanici	43
Nastavení zvuků	44
Funkce Reset	45

## • Nastavení zvuků

V nabídce »Settings« vyberte »Remote control«, ze zobrazených položek pak vyberte »Sounds« a proveďte nastavení zvuků dle potřeby:



**i** Máte na výběr ze tří možností: bez zvuku, pouze zvuková upozornění (»on alerts«), zvuková upozornění a zvuky klávesnice (»on alerts« + »on touch«).

# OBSAH

ÚVODEM	2
1. BEZPEČNOST	3
2. DÁLKOVÝ OVLADAČ NINA IO	5
3. POUŽÍVÁNÍ OVLADAČE NINA IO	13
Ovládání zařízení	13
Funkce mezipolohy My	15
Funkce Ovládání pohybem	19
Načtení scénáře	22
Funkce alarmu	23
4. NASTAVENÍ OVLADAČE NINA IO	25
Nastavení zařízení	25
Nastavení skupin	29
Nastavení scénářů	35
Nastavení dálkového ovladače	40
5. POKROČILÁ NASTAVENÍ	46
6. ŘEŠENÍ POTÍŽÍ	57
7. INFORMACE O OVLADAČI NINA IO	58
8. SLOVNÍČEK POJMŮ	61

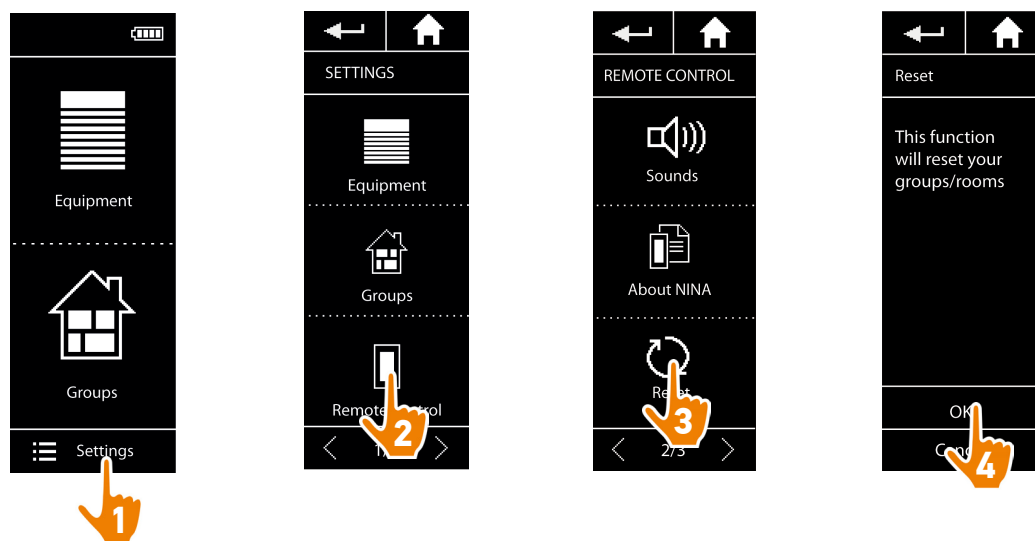
Změna jazyka	40
Změna intenzity podsvícení displeje	41
Nastavení pohotovostního režimu	42
Nastavení stavu displeje pro případy, kdy je ovladač Nina io na nabíjecí stanici	43
Nastavení zvuků	44
Funkce Reset	45

## • Funkce Reset

Pomocí funkce Reset lze najednou smazat všechny vytvořené skupiny a scénáře.

Funkce Reset však nesmaže zařízení, která zůstanou zachována v nabídce »Equipment« a mohou být nadále ovládána. Rovněž zůstávají zachovány parametry z nabídky »Remote control«.

V nabídce »Settings« vyberte »Remote control«, ze zobrazených položek pak vyberte »Reset« a potvrďte smazání všech skupin/místností:



Ohledně opětovného vytvoření skupin a scénářů viz [Vytvoření nové skupiny, str. 32](#) a [Vytvoření scénáře, str. 35](#).

# OBSAH

ÚVODEM	2
1. BEZPEČNOST	3
2. DÁLKOVÝ OVLADAČ NINA IO	5
3. POUŽÍVÁNÍ OVLADAČE NINA IO	13
Ovládání zařízení	13
Funkce mezipolohy My	15
Funkce Ovládání pohybem	19
Načtení scénáře	22
Funkce alarmu	23
4. NASTAVENÍ OVLADAČE NINA IO	25
Nastavení zařízení	25
Nastavení skupin	29
Nastavení scénářů	35
Nastavení dálkového ovladače	40
5. POKROČILÁ NASTAVENÍ	46
6. ŘEŠENÍ POTÍŽÍ	57
7. INFORMACE O OVLADAČI NINA IO	58
8. SLOVNÍČEK POJMŮ	61

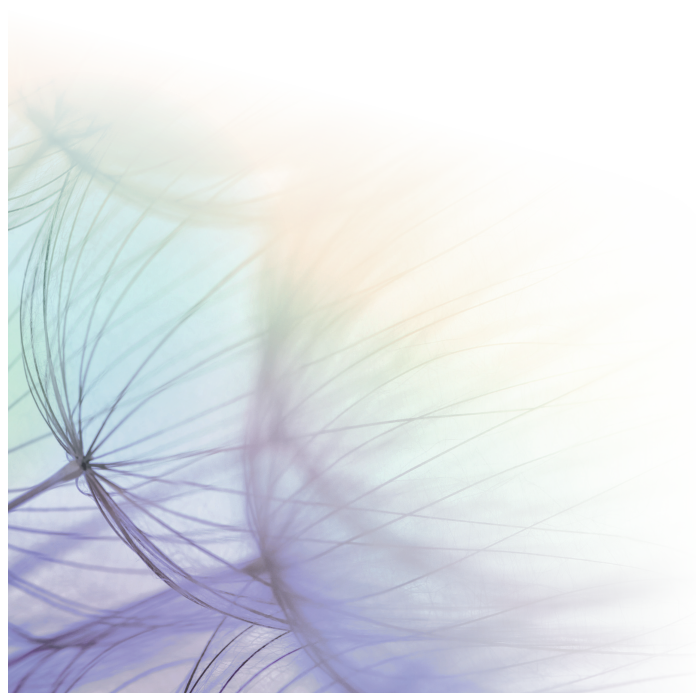
## 5. POKROČILÁ NASTAVENÍ



Následující funkce jsou určeny výhradně pro odborně způsobilého pracovníka z oboru pohonných systémů a automatizace. Jakákoli zde provedená změna se může projevit v rámci celé instalace.

**První instalace ovladače Nina io** **47**

**Úpravy instalace již vybavené ovladačem Nina io** **51**



# OBSAH

ÚVODEM	2
1. BEZPEČNOST	3
2. DÁLKOVÝ OVLADAČ NINA IO	5
3. POUŽÍVÁNÍ OVLADAČE NINA IO	13
Ovládání zařízení	13
Funkce mezipohy My	15
Funkce Ovládání pohybem	19
Načtení scénáře	22
Funkce alarmu	23
4. NASTAVENÍ OVLADAČE NINA IO	25
Nastavení zařízení	25
Nastavení skupin	29
Nastavení scénářů	35
Nastavení dálkového ovladače	40
5. POKROČILÁ NASTAVENÍ	46
6. ŘEŠENÍ POTÍŽÍ	57
7. INFORMACE O OVLADAČI NINA IO	58
8. SLOVNÍČEK POJMŮ	61

## První instalace ovladače Nina io

Instalace dálkového ovladače Nina io je softwarově řízena výrobkem samotným. Na ovladači Nina io se během první instalace postupně zobrazují hlášení o jejich jednotlivých fázích:

Zapnutí ovladače Nina io	47
Párování zařízení (1/2)	48
Párování zařízení (2/2)	49
Zařazení zařízení do skupin/místností	50
Dokončení instalace	51

### • Zapnutí ovladače Nina io

1. Pro zapnutí ovladače Nina io nastavte přepínač na jeho zadní straně do polohy »ON«.
2. Na zadní stranu ovladače nasadíte vyměnitelný kryt.
3. Vyčkejte několik sekund na přehrání úvodní animace a poté klepnutím na příslušné přepínací políčko zvolte požadovaný jazyk.

> Ovladač Nina io je připraven k párování.



# OBSAH

ÚVODEM	2
1. BEZPEČNOST	3
2. DÁLKOVÝ OVLADAČ NINA IO	5
3. POUŽÍVÁNÍ OVLADAČE NINA IO	13
Ovládání zařízení	13
Funkce mezipolohy My	15
Funkce Ovládání pohybem	19
Načtení scénáře	22
Funkce alarmu	23
4. NASTAVENÍ OVLADAČE NINA IO	25
Nastavení zařízení	25
Nastavení skupin	29
Nastavení scénářů	35
Nastavení dálkového ovladače	40
5. POKROČILÁ NASTAVENÍ	46
6. ŘEŠENÍ POTÍŽÍ	57
7. INFORMACE O OVLADAČI NINA IO	58
8. SLOVNÍČEK POJMŮ	61

Zapnutí ovladače Nina io	47
Párování zařízení (1/2)	48
Párování zařízení (2/2)	49
Zařazení zařízení do skupin/místností	50
Dokončení instalace	51

## • Párování zařízení (1/2)

Po zapnutí dálkového ovladače Nina io pokračujte párováním zařízení, přičemž postupujte podle toho, jak vás bude ovladač Nina io navigovat. S ovladačem Nina io mohou být spárována pouze zařízení, která jsou nastavena.

Zařízení se dělí do tří kategorií:

- Zařízení spárována s individuálním jednosměrným ovladačem (1W: bez zpětného hlášení)
- Zařízení spárována s centrálním obousměrným ovladačem (2W: se zpětným hlášením)
- Zařízení bez dálkového ovladače

Individuální ovladače bez zpětného hlášení lze používat k ovládání zařízení v rámci jedné místnosti.



Takováto zařízení jsou označena následujícími symboly:



Centrální ovladače s funkcí zpětného hlášení lze používat k ovládání všech zařízení v domě.

Uživatelé jsou vždy informováni o tom, zda byl povel řádně vykonán, či nikoli, popřípadě o tom, k jakému došlo problému.



Takováto zařízení jsou označena následujícími symboly:



Párování musí začít obousměrným (2W) centrálním ovladačem. Neobsahuje-li instalace žádný 2W centrální ovladač, spárujte zařízení s jednosměrnými (1W) individuálními ovladači.



S ovladačem Nina io lze spárovat maximálně 60 výrobků. Při dosažení 50. a 60. spárovaného zařízení se na displeji zobrazí upozornění formou vyskakovacího okna.



# OBSAH

ÚVODEM	2
1. BEZPEČNOST	3
2. DÁLKOVÝ OVLADAČ NINA IO	5
3. POUŽÍVÁNÍ OVLADAČE NINA IO	13
Ovládání zařízení	13
Funkce mezipolohy My	15
Funkce Ovládání pohybem	19
Načtení scénáře	22
Funkce alarmu	23
4. NASTAVENÍ OVLADAČE NINA IO	25
Nastavení zařízení	25
Nastavení skupin	29
Nastavení scénářů	35
Nastavení dálkového ovladače	40
5. POKROČILÁ NASTAVENÍ	46
6. ŘEŠENÍ POTÍŽÍ	57
7. INFORMACE O OVLADAČI NINA IO	58
8. SLOVNÍČEK POJMŮ	61

Zapnutí ovladače Nina io	47
Párování zařízení (1/2)	48
Párování zařízení (2/2)	49
Zařazení zařízení do skupin/místností	50
Dokončení instalace	51

## • Párování zařízení (2/2)

1. Začněte s párováním zařízení:

- > Již spárovaná zařízení jsou rozpoznána automaticky: Zařadte je do skupin/místností.
- > Pokud nebyla rozpoznána žádná již spárovaná zařízení, bude přímo zahájen proces vyhledávání zařízení.

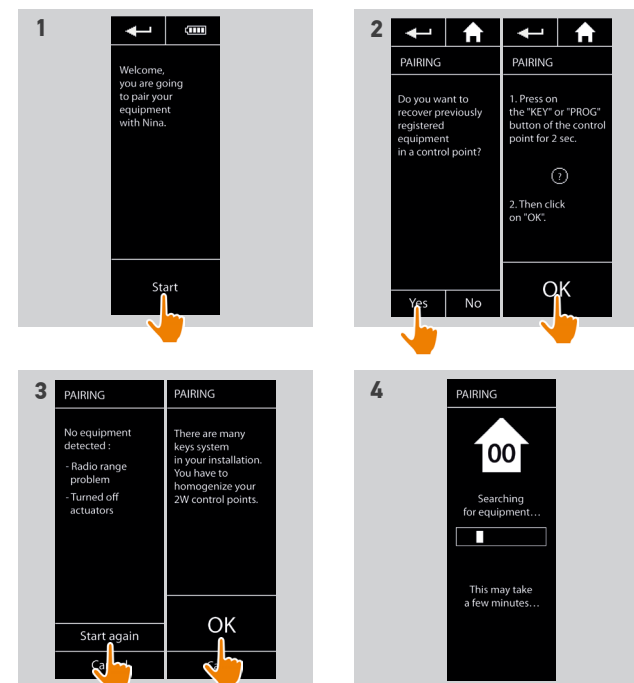
2. Nechte vyhledat zařízení, která jsou již spárována s jinými dálkovými ovladači, začněte obousměrnými (2W): Na dálkovém ovladači stiskněte a 2 sekundy podržte tlačítko KEY nebo PROG, poté na ovladači Nina io klepněte na »OK«, aby se spustilo vyhledávání.

**i** Pro přímé vyhledávání zařízení, která nejsou spárována s dálkovým ovladačem, klepněte na »No«.

3. Nebylo-li rozpoznáno žádné zařízení, zopakujte vyhledávání, a pokud je v instalaci příliš mnoho systémových klíčů, proveďte sjednocení obousměrných (2W) dálkových ovladačů.

4. Když jsou zařízení rozpoznána, zařadte je do skupin.

**i** Viz oddíl *Zařazení zařízení do skupin/místností, str. 50*



# OBSAH

ÚVODEM	2
1. BEZPEČNOST	3
2. DÁLKOVÝ OVLADAČ NINA IO	5
3. POUŽÍVÁNÍ OVLADAČE NINA IO	13
Ovládání zařízení	13
Funkce mezipolohy My	15
Funkce Ovládání pohybem	19
Načtení scénáře	22
Funkce alarmu	23
4. NASTAVENÍ OVLADAČE NINA IO	25
Nastavení zařízení	25
Nastavení skupin	29
Nastavení scénářů	35
Nastavení dálkového ovladače	40
5. POKROČILÁ NASTAVENÍ	46
6. ŘEŠENÍ POTÍŽÍ	57
7. INFORMACE O OVLADAČI NINA IO	58
8. SLOVNÍČEK POJMŮ	61

Zapnutí ovladače Nina io	47
Párování zařízení (1/2)	48
Párování zařízení (2/2)	49
Zařazení zařízení do skupin/místností	50
Dokončení instalace	51

Po spárování jednotlivých zařízení proveďte jejich zařazení do skupin/místností, přičemž postupujte podle pokynů zobrazovaných na ovladači Nina io. Rozpoznaná zařízení se na dálkovém ovladači zobrazují jedno po druhém tak, aby bylo možno je zařadit do přednastavených skupin.

**i** K dispozici je 25 přednastavených skupin a navíc lze vytvořit 5 vlastních. Po dokončení instalace jsou v nabídce »Groups« k používání dostupné pouze ty skupiny, které obsahují přiřazená zařízení.

- Pro lokalizaci zařízení v rámci instalace klepněte na **Identify**: dané zařízení se aktivuje, takže je lze snadno lokalizovat. Pokud jste již zařízení lokalizovali, klepněte na tlačítko **STOP** – pohyb zařízení se zastaví.
- Pro smazání zobrazeného zařízení klepněte na **Delete**.
- Dle potřeby upřesněte profil zařízení vybráním jedné ze zobrazených možností.

### • Zařazení zařízení do skupin/místností

1. U každého zobrazeného zařízení klepněte na tlačítko »Place the equipment in groups/rooms«.

> Zobrazí se seznam skupin.

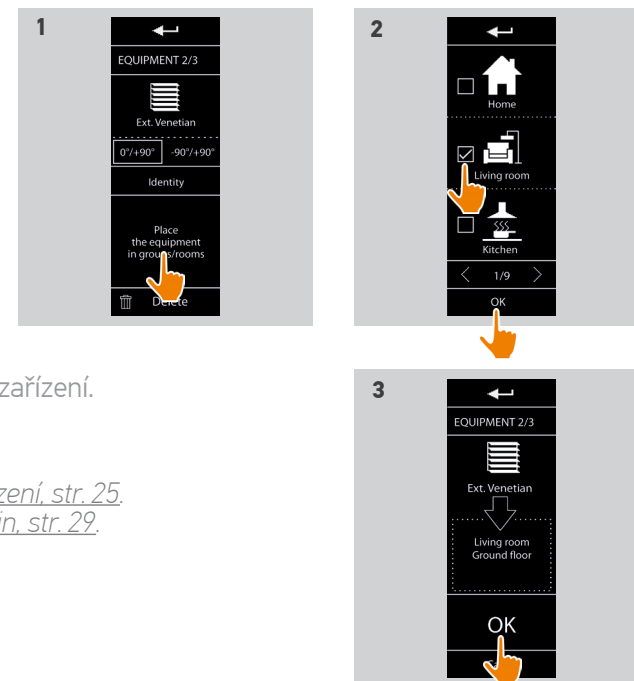
2. Označením odpovídajícího zaškrtačacího políčka vyberte skupinu a potvrďte klepnutím na OK.

**i** Jedno zařízení lze přiřadit k jedné skupině i k více skupinám současně, a to tak, že zaškrtnete jedno nebo více políček.

> Zobrazí se výpis skupin, k nimž jsou přiřazena zařízení.

3. Pro uložení klepněte na OK.

**i** Ohledně nastavení zařízení viz [Nastavení zařízení, str. 25](#).  
Ohledně nastavení skupin viz [Nastavení skupin, str. 29](#).





# OBSAH

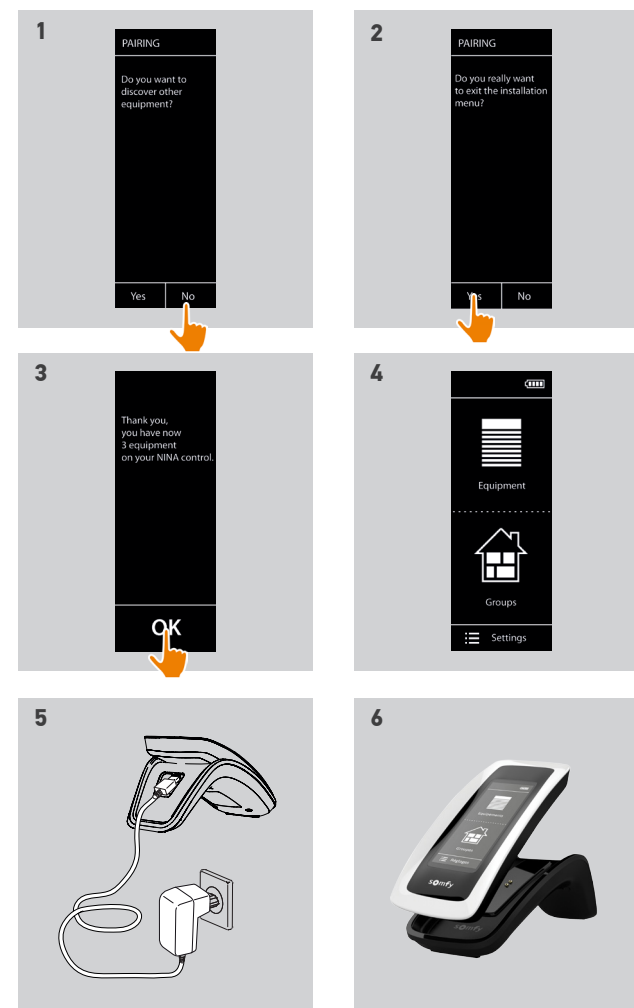
ÚVODEM	2
1. BEZPEČNOST	3
2. DÁLKOVÝ OVLADAČ NINA IO	5
3. POUŽÍVÁNÍ OVLADAČE NINA IO	13
Ovládání zařízení	13
Funkce mezipolohy My	15
Funkce Ovládání pohybem	19
Načtení scénáře	22
Funkce alarmu	23
4. NASTAVENÍ OVLADAČE NINA IO	25
Nastavení zařízení	25
Nastavení skupin	29
Nastavení scénářů	35
Nastavení dálkového ovladače	40
5. POKROČILÁ NASTAVENÍ	46
6. ŘEŠENÍ POTÍŽÍ	57
7. INFORMACE O OVLADAČI NINA IO	58
8. SLOVNÍČEK POJMŮ	61

Zapnutí ovladače Nina io	47
Párování zařízení (1/2)	48
Párování zařízení (2/2)	49
Zařazení zařízení do skupin/místností	50
Dokončení instalace	51

Pro přístup k uživatelské nabídce po načtení zařízení opusťte instalační nabídku.

## • Dokončení instalace

1. Pro opuštění instalační nabídky klepněte na »No«.  
 Pro návrat k párování klepněte na »Yes«.
2. Tento výběr potvrďte klepnutím na »Yes«.  
> Zobrazí se počet zařízení, která jsou s ovladačem Nina io spárována.  
 Pro návrat k párování klepněte na »No«.
3. Pro zobrazení výchozí obrazovky klepněte na »OK«.
4. Z výchozí obrazovky se dostanete ke všem uživatelským a instalačním funkcím tak, že klepnete na jednu ze tří hlavních nabídek: »Equipment«, »Groups« a »Settings«.
5. Nabíjecí stanici zapojte do elektrické zásuvky.
6. Ovladač Nina io umístěte na nabíjecí stanici.



# OBSAH

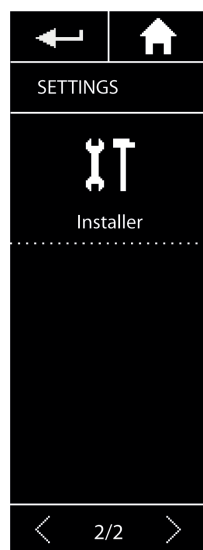
ÚVODEM	2
1. BEZPEČNOST	3
2. DÁLKOVÝ OVLADAČ NINA IO	5
3. POUŽÍVÁNÍ OVLADAČE NINA IO	13
Ovládání zařízení	13
Funkce mezipolohy My	15
Funkce Ovládání pohybem	19
Načtení scénáře	22
Funkce alarmu	23
4. NASTAVENÍ OVLADAČE NINA IO	25
Nastavení zařízení	25
Nastavení skupin	29
Nastavení scénářů	35
Nastavení dálkového ovladače	40
5. POKROČILÁ NASTAVENÍ	46
6. ŘEŠENÍ POTÍŽÍ	57
7. INFORMACE O OVLADAČI NINA IO	58
8. SLOVNÍČEK POJMŮ	61

## Úpravy instalace již vybavené ovladačem Nina io

Pomocí instalačních funkcí («Installer») přístupných z nabídky Settings může odborně způsobilý pracovník z oboru pohonných systémů a automatizace provádět konfiguraci instalace, která je již vybavena ovladačem Nina io. Ovladač Nina io provází úpravami krok za krokem – na jeho displeji se postupně zobrazují hlášení o jednotlivých fázích procesu úprav.

Párování zařízení	53
Správa systému io-homecontrol®	54
Správa zařízení	55
Návrat do výrobního stavu	56

K provádění změn nebo přizpůsobení instalace jsou k dispozici následující funkce:



»Pairing«		Párování nových zařízení v rámci instalace Viz oddíl <a href="#">Párování zařízení, str. 53</a>
»io System«		Přenos, vytvoření a přijetí nových systémových klíčů v systému io-homecontrol® Viz oddíl <a href="#">Správa systému io-homecontrol®, str. 54</a>
»Replace equipment«		Nahrazení zařízení novým výrobkem Viz oddíl <a href="#">Správa zařízení, str. 55</a>
»Set equipment again«		Uvedení zařízení do výrobního stavu Viz oddíl <a href="#">Správa zařízení, str. 55</a>
»Delete equipment«		Odstranění jednoho nebo více zařízení Viz oddíl <a href="#">Správa zařízení, str. 55</a>
»Reset to factory settings«		Návrat ovladače Nina do výrobního stavu Viz oddíl <a href="#">Návrat do výrobního stavu, str. 56</a>

# OBSAH

ÚVODEM	2
1. BEZPEČNOST	3
2. DÁLKOVÝ OVLADAČ NINA IO	5
3. POUŽÍVÁNÍ OVLADAČE NINA IO	13
Ovládání zařízení	13
Funkce mezipolohy My	15
Funkce Ovládání pohybem	19
Načtení scénáře	22
Funkce alarmu	23
4. NASTAVENÍ OVLADAČE NINA IO	25
Nastavení zařízení	25
Nastavení skupin	29
Nastavení scénářů	35
Nastavení dálkového ovladače	40
5. POKROČILÁ NASTAVENÍ	46
6. ŘEŠENÍ POTÍŽÍ	57
7. INFORMACE O OVLADAČI NINA IO	58
8. SLOVNÍČEK POJMŮ	61

Párování zařízení	53
Správa systému io-homecontrol®	54
Správa zařízení	55
Návrat do výrobního stavu	56

## • Párování zařízení

»Pairing«


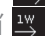


Zařízení lze s ovladačem spárovat trojím způsobem:

»Transfer«



Zkopírování zařízení do jiného dálkového ovladače:

- do dálkového ovladače se zpětným hlášením 
- do dálkového ovladače bez zpětného hlášení 

»Recover«



Načtení zařízení z jiného dálkového ovladače a jejich zařazení do skupin/místností.  
Viz oddíl *Zařazení zařízení do skupin/místností, str. 50*

»Discover«



Vyhledání a rozpoznání všech zařízení se stejným systémovým klíčem nebo zařízení bez dálkového ovladače a jejich zařazení do skupin/místností.  
Viz oddíl *Zařazení zařízení do skupin/místností, str. 50*



Všechna zařízení, která zkopírujete do jiného dálkového ovladače, zůstanou uloženy i v ovladači Nina io.



Dálkový ovladač bez zpětného hlášení (1W) nepotvrzuje, že je kopírování dokončeno: Pro potvrzení, že je zařízení zkopírováno, vykonají všechny výrobky krátký pohyb nahoru a dolů.



S ovladačem Nina io lze spárovat maximálně 60 výrobků. Při dosažení 50. a 60. spárovaného zařízení se na displeji zobrazí upozornění formou vyskakovacího okna.



S ovladačem Nina io může být spárováno pouze zařízení, které bylo uvedeno do provozu a u kterého byla provedena potřebná nastavení.

# OBSAH

ÚVODEM	2
1. BEZPEČNOST	3
2. DÁLKOVÝ OVLADAČ NINA IO	5
3. POUŽÍVÁNÍ OVLADAČE NINA IO	13
Ovládání zařízení	13
Funkce mezipolohy My	15
Funkce Ovládání pohybem	19
Načtení scénáře	22
Funkce alarmu	23
4. NASTAVENÍ OVLADAČE NINA IO	25
Nastavení zařízení	25
Nastavení skupin	29
Nastavení scénářů	35
Nastavení dálkového ovladače	40
5. POKROČILÁ NASTAVENÍ	46
6. ŘEŠENÍ POTÍŽÍ	57
7. INFORMACE O OVLADAČI NINA IO	58
8. SLOVNÍČEK POJMŮ	61

Párování zařízení	53
Správa systému io-homecontrol®	54
Správa zařízení	55
Návrat do výrobního stavu	56

## • Správa systému io

»io System«



Správu systému io lze realizovat třemi způsoby, za pomoci tlačítka KEY na zadní straně dálkového ovladače:

»Send key«



Přenos nového klíče  
Stiskněte a po dobu 2 sekund podržte tlačítko KEY.

»Generate key«



Vytvoření nového klíče a jeho odeslání do všech dálkových ovladačů se zpětným hlášením  
Stiskněte a po dobu 7 sekund podržte tlačítko KEY.

»Receive key«



Přijetí nového klíče a jeho přenos do zařízení v rámci instalace  
Krátce (méně než 2 sekundy) stiskněte tlačítko KEY



Tlačítko KEY se u dálkového ovladače Nina io nachází na zadní straně pod odnímatelným krytem:



# OBSAH

ÚVODEM	2
1. BEZPEČNOST	3
2. DÁLKOVÝ OVLADAČ NINA IO	5
3. POUŽÍVÁNÍ OVLADAČE NINA IO	13
Ovládání zařízení	13
Funkce mezipolohy My	15
Funkce Ovládání pohybem	19
Načtení scénáře	22
Funkce alarmu	23
4. NASTAVENÍ OVLADAČE NINA IO	25
Nastavení zařízení	25
Nastavení skupin	29
Nastavení scénářů	35
Nastavení dálkového ovladače	40
5. POKROČILÁ NASTAVENÍ	46
6. ŘEŠENÍ POTÍŽÍ	57
7. INFORMACE O OVLADAČI NINA IO	58
8. SLOVNÍČEK POJMŮ	61

Párování zařízení	53
Správa systému io-homecontrol®	54
Správa zařízení	55
Návrat do výrobního stavu	56

## • Správa zařízení

»Replace equipment«



Spárování nového zařízení a výběr jednoho či několika zařízení, která mají být nahrazena.



Použití této funkce se doporučuje v případech, kdy bylo potřeba nahradit jedno či několik vadných zařízení. Ovladač Nina io vyhledá a rozpozná nové zařízení, přidělí mu název, jaký mělo původní zařízení, a zařadí je do skupin, v nichž bylo zařazeno původní zařízení. Funkci nahrazení lze aplikovat pouze na zařízení podobného typu.

»Set equipment again«

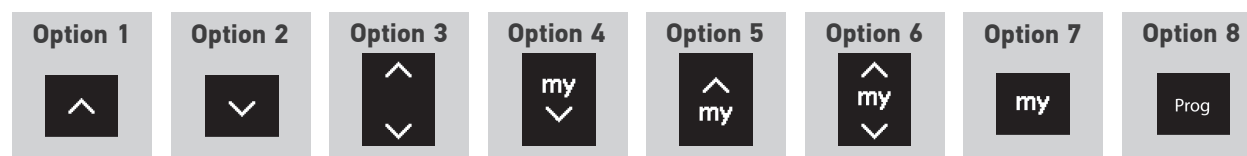


Tato funkce je doporučena pro nové nastavení již dříve nastaveného zařízení (ovladač Nina io neumožňuje provést prvotní nastavení ještě nenastaveného zařízení).



Úpravu nastavení musí provádět odborně způsobilý pracovník z oboru pohonných systémů a automatizace, který je plně obeznámen s postupy používanými při práci s 1W ovladači.

Vyberte příslušné zařízení a pomocí povelových ikon (»Option 1–8«), zobrazených na displeji, proveďte postup pro úpravu nastavení stejně jako při použití 1W dálkového ovladače.



»Delete equipment«



Vyberte příslušné zařízení a smažte je.



Ke smazání lze určit jedno nebo několik zařízení, a to tak, že zaškrtnete jedno nebo více políček.

# OBSAH

ÚVODEM	2
1. BEZPEČNOST	3
2. DÁLKOVÝ OVLADAČ NINA IO	5
3. POUŽÍVÁNÍ OVLADAČE NINA IO	13
Ovládání zařízení	13
Funkce mezipolohy My	15
Funkce Ovládání pohybem	19
Načtení scénáře	22
Funkce alarmu	23
4. NASTAVENÍ OVLADAČE NINA IO	25
Nastavení zařízení	25
Nastavení skupin	29
Nastavení scénářů	35
Nastavení dálkového ovladače	40
5. POKROČILÁ NASTAVENÍ	46
6. ŘEŠENÍ POTÍŽÍ	57
7. INFORMACE O OVLADAČI NINA IO	58
8. SLOVNÍČEK POJMŮ	61

Párování zařízení	53
Správa systému io-homecontrol®	54
Správa zařízení	55
Návrat do výrobního stavu	56

## • Návrat do výrobního stavu

»Reset to factory settings«



Smazání všech nastavení z první instalace: spárovaných zařízení, skupin, scénářů, kódu alarmu apod.



Ohledně opětovného provedení instalace od začátku viz oddíl [První instalace ovladače Nina io, str. 47.](#)



# OBSAH

ÚVODEM	2
1. BEZPEČNOST	3
2. DÁLKOVÝ OVLADAČ NINA IO	5
3. POUŽÍVÁNÍ OVLADAČE NINA IO	13
Ovládání zařízení	13
Funkce mezipolohy My	15
Funkce Ovládání pohybem	19
Načtení scénáře	22
Funkce alarmu	23
4. NASTAVENÍ OVLADAČE NINA IO	25
Nastavení zařízení	25
Nastavení skupin	29
Nastavení scénářů	35
Nastavení dálkového ovladače	40
5. POKROČILÁ NASTAVENÍ	46
6. ŘEŠENÍ POTÍŽÍ	57
7. INFORMACE O OVLADAČI NINA IO	58
8. SLOVNÍČEK POJMŮ	61

## 6. ŘEŠENÍ POTÍŽÍ



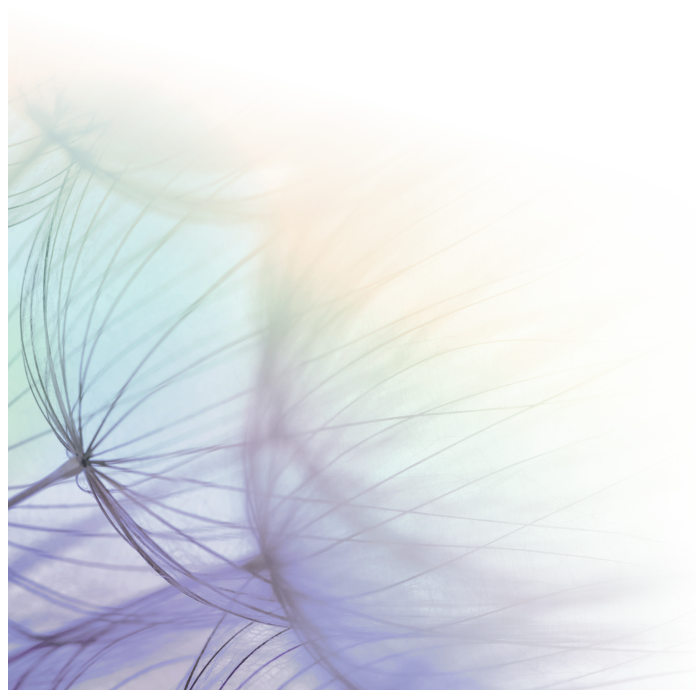
Není-li kryt ovladače Nina io řádně nasazen, nemůže při umístění na nabíjecí stanici probíhat nabíjení.

# OBSAH

ÚVODEM	2
1. BEZPEČNOST	3
2. DÁLKOVÝ OVLADAČ NINA IO	5
3. POUŽÍVÁNÍ OVLADAČE NINA IO	13
Ovládání zařízení	13
Funkce mezipolohy My	15
Funkce Ovládání pohybem	19
Načtení scénáře	22
Funkce alarmu	23
4. NASTAVENÍ OVLADAČE NINA IO	25
Nastavení zařízení	25
Nastavení skupin	29
Nastavení scénářů	35
Nastavení dálkového ovladače	40
5. POKROČILÁ NASTAVENÍ	46
6. ŘEŠENÍ POTÍŽÍ	57
7. INFORMACE O OVLADAČI NINA IO	58
8. SLOVNÍČEK POJMŮ	61

## 7. INFORMACE O OVLADAČI NINA IO

Technické specifikace	59
Informace o kompatibilitě	60
Verze softwaru	60



# OBSAH

ÚVODEM	2
1. BEZPEČNOST	3
2. DÁLKOVÝ OVLADAČ NINA IO	5
3. POUŽÍVÁNÍ OVLADAČE NINA IO	13
Ovládání zařízení	13
Funkce mezipolohy My	15
Funkce Ovládání pohybem	19
Načtení scénáře	22
Funkce alarmu	23
4. NASTAVENÍ OVLADAČE NINA IO	25
Nastavení zařízení	25
Nastavení skupin	29
Nastavení scénářů	35
Nastavení dálkového ovladače	40
5. POKROČILÁ NASTAVENÍ	46
6. ŘEŠENÍ POTÍŽÍ	57
7. INFORMACE O OVLADAČI NINA IO	58
8. SLOVNÍČEK POJMŮ	61

## Technické specifikace

Napájení	<ul style="list-style-type: none"><li>• 5 V = prostřednictvím 230V síťového adaptéru</li><li>• Kompatibilita v zemích EU s výjimkou Velké Británie</li></ul>
Rozměry	<ul style="list-style-type: none"><li>• Dálkový ovladač: 144,7 × 60,8 × 22,4 mm</li><li>• Rozměry nabíjecí stanice: 159,8 × 68 × 54 mm</li><li>• Rozměry dálkového ovladače + nabíjecí stanice: 159,8 × 68 × 69,6 mm</li></ul>
Provedení krytu	<ul style="list-style-type: none"><li>• Přední strana: černo-bílá</li><li>• Zadní strana (standardní kryt): černá s povrchovou úpravou soft-touch</li></ul>
Doba provozu na baterii	<p><b>Doba provozu na jedno nabití (mimo nabíjecí stanici):</b></p> <ul style="list-style-type: none"><li>• Pouze informativní, negarantováno: 10 dní (12 úkonů za den v rámci instalace zahrnující 15 ovládaných zařízení).</li><li>• <b>Poklesne-li stav baterie na 25 % oproti plnému nabití, aktivuje se úsporný (Eko) režim.</b> Intenzita podsvícení displeje se sníží v zájmu zajistit 10denní výdrž.</li><li>• <b>Indikátor stavu baterie</b> znázorňuje stav jejího nabití.</li></ul>
Pracovní kmitočet	868–870 MHz io-homecontrol®, obousměrná komunikace, 3 pásma
Kmitočtová pásma a maximální vysílací výkon	<ul style="list-style-type: none"><li>• 868,000 MHz – 868,600 MHz e.r.p. &lt; 25 mW</li><li>• 868,700 MHz – 869,200 MHz e.r.p. &lt; 25 mW</li><li>• 869,700 MHz – 870,000 MHz e.r.p. &lt; 25 mW</li></ul>
Provozní teplota	0 °C / +45 °C
Skladovací teplota	-20 °C / +60 °C
Hmotnost	<ul style="list-style-type: none"><li>• Dálkový ovladač (bez nabíjecí stanice): 117 g včetně baterie</li><li>• Nabíjecí stanice: 205 g</li></ul>
Podsvícení displeje	Garantováno 10 000 hodin při plné intenzitě
Životnost baterie	<ul style="list-style-type: none"><li>• 300 nabíjecích cyklů</li><li>• Záruka: 1 rok při běžném provozu</li><li>• Baterie dostupná jako náhradní díl</li><li>• Nabíjecí stanice dostupná jako náhradní díl</li></ul>

# OBSAH

ÚVODEM	2
1. BEZPEČNOST	3
2. DÁLKOVÝ OVLADAČ NINA IO	5
3. POUŽÍVÁNÍ OVLADAČE NINA IO	13
Ovládání zařízení	13
Funkce mezipolohy My	15
Funkce Ovládání pohybem	19
Načtení scénáře	22
Funkce alarmu	23
4. NASTAVENÍ OVLADAČE NINA IO	25
Nastavení zařízení	25
Nastavení skupin	29
Nastavení scénářů	35
Nastavení dálkového ovladače	40
5. POKROČILÁ NASTAVENÍ	46
6. ŘEŠENÍ POTÍŽÍ	57
7. INFORMACE O OVLADAČI NINA IO	58
8. SLOVNÍČEK POJMŮ	61

## Informace o kompatibilitě

Ovladač Nina io je kompatibilní se všemi výrobky io-homecontrol®, s výjimkou veškerých čidel io-homecontrol®.

## Verze softwaru

Verze softwaru Nina io popisovaná v tomto návodu: 5125742A04



Společnost Somfy tímto prohlašuje, že tento výrobek splňuje požadavky směrnice 2014/53/ES. Úplné znění prohlášení o shodě je k dispozici na internetové stránce [www.somfy.com/ce](http://www.somfy.com/ce).

# OBSAH

ÚVODEM	2
1. BEZPEČNOST	3
2. DÁLKOVÝ OVLADAČ NINA IO	5
3. POUŽÍVÁNÍ OVLADAČE NINA IO	13
Ovládání zařízení	13
Funkce mezipolohy My	15
Funkce Ovládání pohybem	19
Načtení scénáře	22
Funkce alarmu	23
4. NASTAVENÍ OVLADAČE NINA IO	25
Nastavení zařízení	25
Nastavení skupin	29
Nastavení scénářů	35
Nastavení dálkového ovladače	40
5. POKROČILÁ NASTAVENÍ	46
6. ŘEŠENÍ POTÍŽÍ	57
7. INFORMACE O OVLADAČI NINA IO	58
8. SLOVNÍČEK POJMŮ	61

## 8. SLOVNÍČEK POJMŮ

Activate .....	Aktivovat (funkci ovládání pohybem)
Alarm .....	Alarm
Alarm code.....	Kód alarmu
Awning.....	Markýza
Baby room.....	Dětský pokoj
Bathroom .....	Koupelna
Bedroom .....	Ložnice
Children's bedroom .....	Dětská ložnice
Close .....	Zavřít (mj. jako název scénáře)
Close all .....	Zavřít vše (název scénáře)
Curtain track .....	Závěsy
Delete.....	Smazat, odstranit
Delete "my" position .....	Smazat mezipolohu My
Delete equipment.....	Smazat zařízení
Dining room .....	Jídelna
Discover .....	Vyhledat zařízení
Down.....	Dolů
Equipment.....	Zařízení
Evening ambiance.....	Večerní atmosféra (název scénáře)
Ext. Venetian, Ext. venetian blinds.....	Venkovní žaluzie
Ext. Vertical Blind.....	Venkovní screen (vertikální)
Facade.....	Fasáda
First floor .....	1. poschodí
Garage.....	Garáž
Garage Door .....	Garážová vrata
Gate.....	Vjezdová brána
Generate key.....	Vytvořit systémový klíč
Generic io equipment.....	Obecné zařízení io-homecontrol®
Ground floor .....	Přízemí
Groups.....	Skupiny
Home.....	Dům
Horiz. Pergola .....	Střešní (horizontální) screen pergoly
I go .....	Odcházím (název scénáře)

# OBSAH

ÚVODEM	2
1. BEZPEČNOST	3
2. DÁLKOVÝ OVLADAČ NINA IO	5
3. POUŽÍVÁNÍ OVLADAČE NINA IO	13
Ovládání zařízení	13
Funkce mezipolohy My	15
Funkce Ovládání pohybem	19
Načtení scénáře	22
Funkce alarmu	23
4. NASTAVENÍ OVLADAČE NINA IO	25
Nastavení zařízení	25
Nastavení skupin	29
Nastavení scénářů	35
Nastavení dálkového ovladače	40
5. POKROČILÁ NASTAVENÍ	46
6. ŘEŠENÍ POTÍŽÍ	57
7. INFORMACE O OVLADAČI NINA IO	58
8. SLOVNÍČEK POJMŮ	61

Identify .....	Identifikovat
Installer .....	Pokročilé instalační funkce
Int. Venetian .....	Interiérové žaluzie
Intensity .....	Intenzita podsvícení displeje, jas displeje
io System .....	Správa systému io-homecontrol®
Kitchen .....	Kuchyň
Languages .....	Jazyky
Light Color .....	Náladové osvětlení
Light Dimmer .....	Stmívač osvětlení
Light On/Off .....	Spínač osvětlení
Lights .....	Světla, svítidla
Living room .....	Obývací pokoj
Lock .....	Zámek (dveřní, elektrický)
Management by motion .....	Ovládání pohybem
My .....	Mezipoloha My (název scénáře)
My position .....	Mezipoloha My
Natural Control Ready .....	Ovladač čeká na povel (při ovládání pohybem)
New scenario .....	Nový scénář (vytvoření nového scénáře)
No .....	Ne, odmítnout
OFF .....	Vypnuto
Office .....	Kancelář
ON .....	Zapnuto
On base .....	Nastavení stavu displeje pro případy, kdy je ovladač na nabíjecí stanici
On Off Switch .....	Spínaná zásuvka
Open / Close .....	Otevřít / Zavřít
Open .....	Otevřít (mj. jako název scénáře)
Open all .....	Otevřít vše (název scénáře)
Organize groups/rooms list .....	Uspořádat seznam skupin/místností
Outside .....	Exteriér
Pairing .....	Párování zařízení s ovladačem Nina io
Pergola .....	Pergola
Pergola Screen .....	Boční (vertikální) screen pergoly
Place the equipment in groups/rooms .....	Zařadit zařízení do skupin/místností
Playground .....	Herna
Proj. Rol. Shutter .....	Výklopná roleta

# OBSAH

ÚVODEM	2
1. BEZPEČNOST	3
2. DÁLKOVÝ OVLADAČ NINA IO	5
3. POUŽÍVÁNÍ OVLADAČE NINA IO	13
Ovládání zařízení	13
Funkce mezipolohy My	15
Funkce Ovládání pohybem	19
Načtení scénáře	22
Funkce alarmu	23
4. NASTAVENÍ OVLADAČE NINA IO	25
Nastavení zařízení	25
Nastavení skupin	29
Nastavení scénářů	35
Nastavení dálkového ovladače	40
5. POKROČILÁ NASTAVENÍ	46
6. ŘEŠENÍ POTÍŽÍ	57
7. INFORMACE O OVLADAČI NINA IO	58
8. SLOVNÍČEK POJMŮ	61

Receive key	Přijmout (importovat) systémový klíč
Record "my" to current position	Uložit aktuální polohu jako mezipolohu
Recover	Načíst zařízení z paměti jiného dálkového ovladače
Remote control	Dálkový ovladač
Replace equipment	Nahradit zařízení
Reset, Re-set	Reset
Reset to factory settings	Uvést ovladač Nina do výrobního stavu
Roller Shutter	Předokenní roleta
Rolling Door	Rolovací garážová vrata
Rolling shutters	Rolety
Roof Screen	Screen střešního okna
Roof Window	Střešní okno
Screen	Displej
Second floor	2. poschodí
Send key	Přenést (exportovat) systémový klíč
Set equipment again	Uvést vybrané zařízení do výrobního stavu
Settings	Nastavení
Sounds	Zvuky
Standby	Pohotovostní (Standby) režim
Swinging Gate	Křídlová brána
Switch ON	Zapnout (mj. jako název scénáře)
Switch OFF	Vypnout (mj. jako název scénáře)
Terrace	Terasa
Tilt Rol. Shutter	Roleta s naklápěcími lamelami
Transfer	Zkopírovat zařízení do paměti jiného dálkového ovladače
Up	Nahoru
Valance	Volán
Vertical Blind	Screen (vertikální)
Window	Okno
Window Lock	Okenní zámek, zámek okenní kliky
Yes	Ano, potvrdit
Zip Screen	Zip screen

Adresa pro ČR:  
**Somfy, spol. s r.o.**  
Na Radosti 413  
155 21 Praha 5 – Zličín

[www.somfy.cz](http://www.somfy.cz)

Adresa pre SR:  
**SOMFY, spol. s r.o. – organizačná zložka Slovakia**  
Vrbovská cesta 19/A  
921 01 Piešťany

[www.somfy.sk](http://www.somfy.sk)

**somfy**<sup>®</sup>